

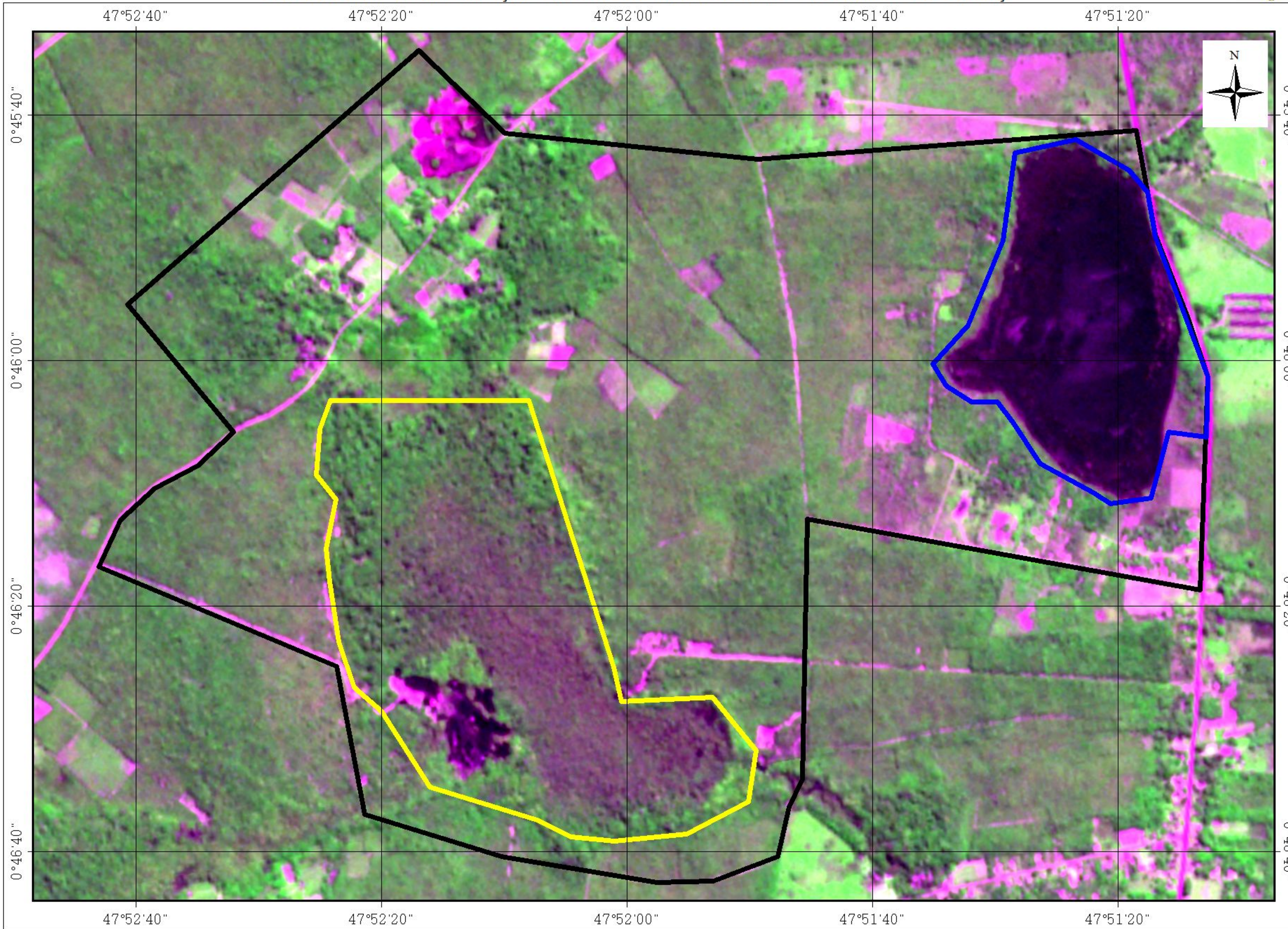


Ideflor-bio




GOVERNO DO ESTADO DO PARÁ
INSTITUTO DE DESENVOLVIMENTO FLORESTAL E DA BIODIVERSIDADE DO ESTADO DO PARÁ

NÚCLEO DE GEOTECNOLOGIAS

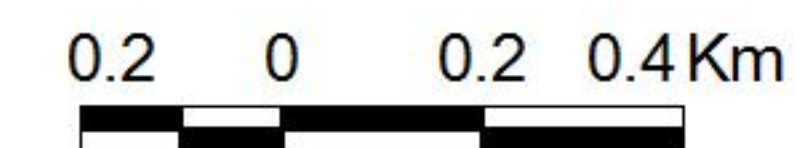
UNIDADES DE CONSERVAÇÃO DA NATUREZA MUNICIPAIS - MUNICÍPIO DE CURUÇÁ



Legenda:

-  UC US Membroca/Valério
Área: 249,70 ha
-  UC PI Lago Rio Quente
Área: 38,35 ha
-  UC PI Rancho Fundo
Área: 72,01 ha

ESCALA



1:15.000

Sistema de Coordenadas Geográficas

Datum SIRGAS 2000

Fonte:

Mapa elaborado no NGEO/IDEFLOR-Bio a partir de dados geográficos e levantamentos de campo da DGBio/IDEFLOR-Bio e SEMMA/Curuçá, imagens de satélite Planet e Limite municipal do IBGE.