



ANEXO 2

Orientação para demarcação das Unidades de Manejo Florestal – UMF

A demarcação de cada Unidade de Manejo Florestal (UMF) será de responsabilidade do concessionário. Para a demarcação, é necessária a realização de transporte de coordenadas, implantação dos marcos de vértice, testemunha, azimutes, poligonização, bem como a implantação de placas, em conformidade com a localização e quantitativo definidos pelo Instituto de Desenvolvimento Florestal do Pará e dispostos na tabela 1.

O prazo máximo para o concessionário realizar toda a demarcação e a sinalização da UMF será:

- a) 3 anos a contar da assinatura do contrato para o concessionário implantar os marcos de vértice acompanhado dos seus marcos de azimute e testemunho;
- b) 4 anos a contar da assinatura do contrato para o concessionário implantar as placas de sinalização e
- c) 5 anos a contar da assinatura do contrato para o concessionário implantar os marcos de poligonização.

Nos casos em que o(s) limite(s) da Unidade de Produção Anual (UPA) coincidirem com o(s) limite(s) da UMF objeto da concessão, será necessário priorizar a demarcação dessas linhas da UMF antes do início da atividade de exploração da respectiva UPA, por meio da materialização de todos os marcos e placas dessa linha limítrofe.

Conforme especificado no Manual de Normas Técnicas para Demarcação de Florestas Públicas, as placas 'Unidade de Manejo Florestal' serão implantadas ao longo de seu perímetro em locais que se configuram como vias de acesso (trilhas, caminhos, estradas, rios, córregos, igarapés, etc.) ou com potencial em razão da proximidade de ocupações. O responsável técnico em campo deverá preferir os pontos na intersecção dos limites da Unidade de Manejo Florestal com os acessos terrestres e fluviais.

As linhas secas e limites físicos limítrofes entre UMF's que não apresentaram placas neste anexo se devem ao fato de não possuírem locais que se configurem como efetiva ou potencial passagem de pessoas, pois não foram identificadas vias de acesso, rios navegáveis, ou alguma atividade humana nas proximidades, seja por meio de imagens de satélite, seja por meio de observação em campo realizada por equipe do Instituto de Desenvolvimento Florestal do Pará.

No entanto, com o desenvolver das atividades florestais, caso seja identificado algum local específico que se configure como efetiva ou potencial serão incluídas placas nos pontos que se configurem como efetiva ou potencial passagem de pessoas e cuja sinalização não tenha sido inserida neste anexo, como, por exemplo, nas estradas e vias de acesso a serem construídas para a prática do manejo florestal.



As coordenadas planas aproximadas da tabela estão em metros, na projeção UTM (fuso 21S), *datum* SAD69. A equipe técnica de implantação deve atentar, em primeiro lugar, para as observações descritivas na tabela, no intuito de localizar com maior precisão, o ponto de implantação e direcionar a face impressa da placa, como base o alvo que a sinalização pretende atingir. Dessa maneira, as coordenadas fornecidas na tabela, podem não necessariamente, coincidir exatamente com as descrições textuais indicadas. A colocação das placas deverá incidir com maior precisão possível sobre os limites da Unidade de Manejo Florestal.

Os serviços de demarcação serão vistoriados pelo Instituto de Desenvolvimento Florestal do Pará durante a execução e/ou ao término dos trabalhos, os quais deverão ser observados se foram atendidas as orientações do **Manual de Normas Técnicas para Demarcação em Florestas Públicas**. Nos casos de omissão ou execução em desacordo ao Manual, o CONCESSIONÁRIO será notificado a reparar o serviço de demarcação.

As placas poderão ser implantadas no interior da Unidade de Manejo Florestal, e em nenhuma hipótese fora dos limites das UMF's. As áreas apresentadas para as UMF's são estimativas e estarão sujeitas a pequenos ajustes durante a demarcação.

A Tabela 1 indica a estimativa do número de marcos e placas a serem instalados em cada uma das unidades de manejo florestal, que constam nos mapas das UMF's neste Anexo.

Tabela 1. Quantitativo de marcos e placas de sinalização a serem implantadas.

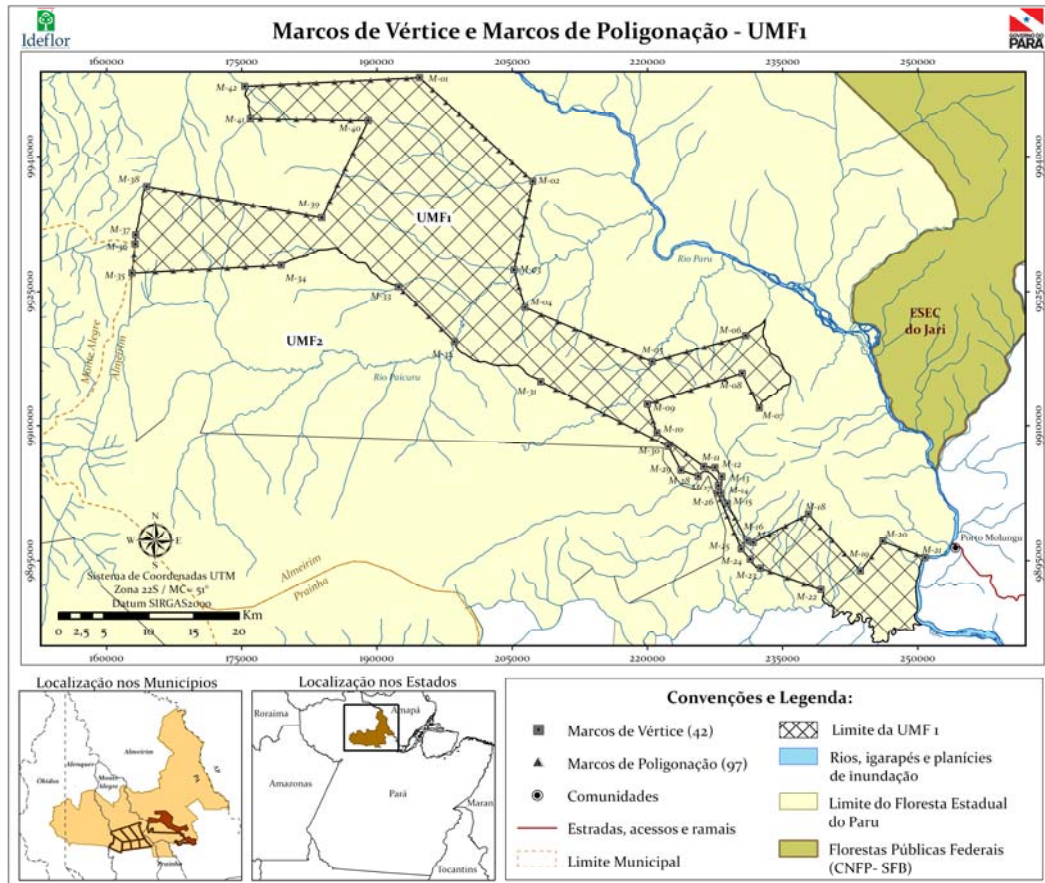
<i>Unidade de Manejo Florestal</i>	<i>Marcos de vértice</i>	<i>Marcos de poligonação</i>	<i>Placas de sinalização</i>
<i>UMF - I</i>	42	97	38
<i>UMF - II</i>	31	60	28
<i>UMF - III</i>	9	36	19
<i>UMF - IV</i>	4	44	5
<i>UMF - V</i>	10	39	5
<i>UMF - VI</i>	26	24	3
<i>UMF - VII</i>	5	21	3
<i>UMF - VIII</i>	5	28	6
<i>UMF - IX</i>	5	28	5
<i>TOTAL</i>	137	377	112



A seguir serão apresentados os mapas com a representação dos marcos de vértice e de poligonação para cada unidade de manejo florestal (UMF).

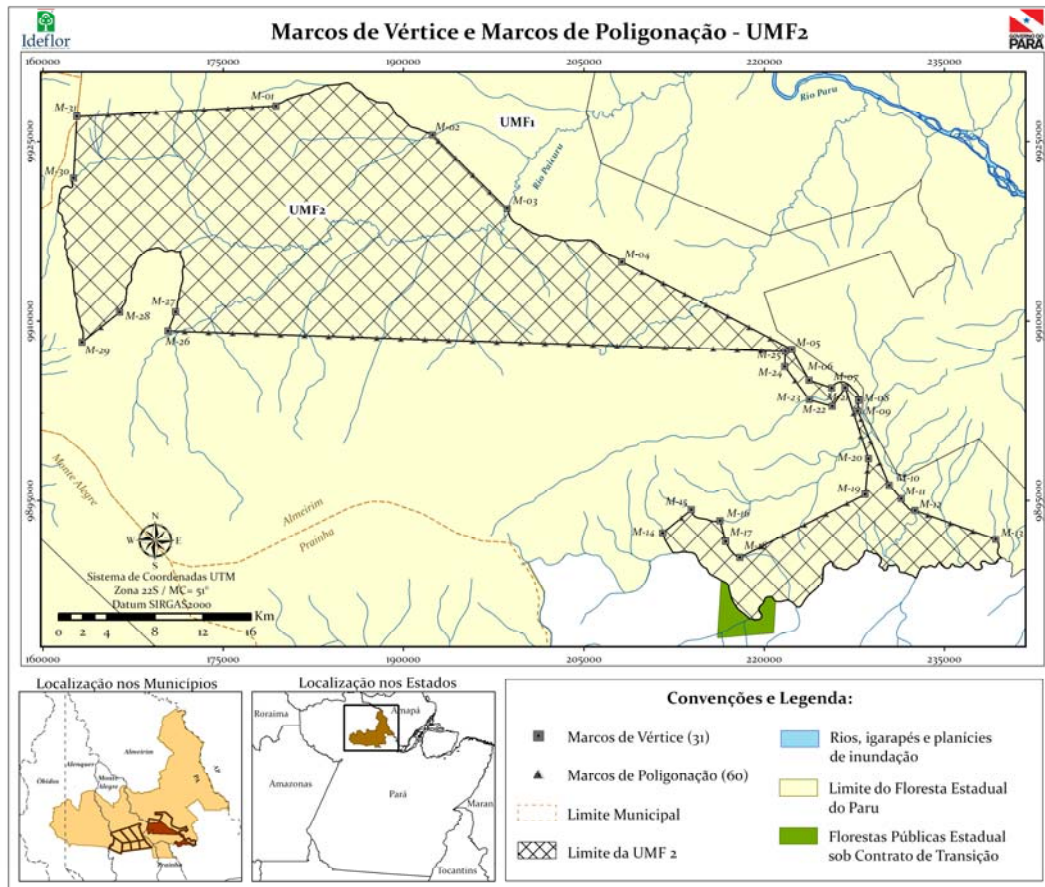
UMF I

Figura 1 – Marcos de Vértice e Marcos de Poligonação





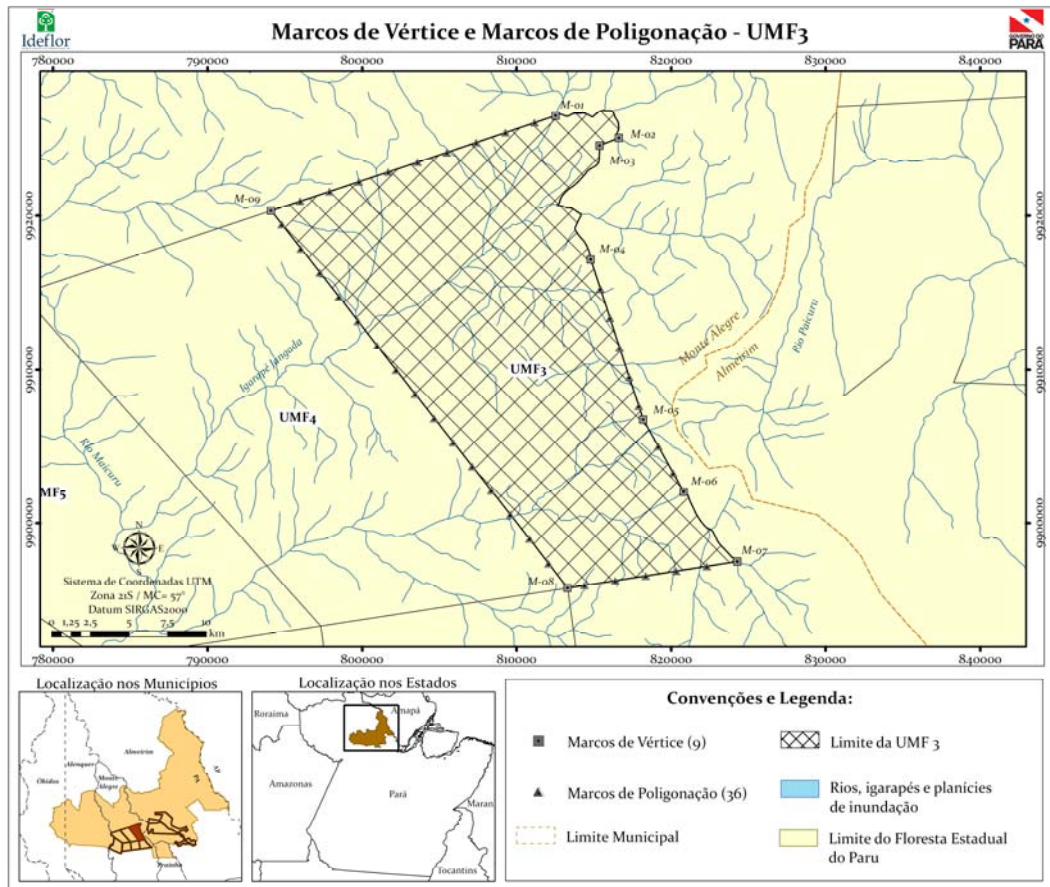
UMF II
Figura 2 – Marcos de Vértice e Marcos de Poligonação





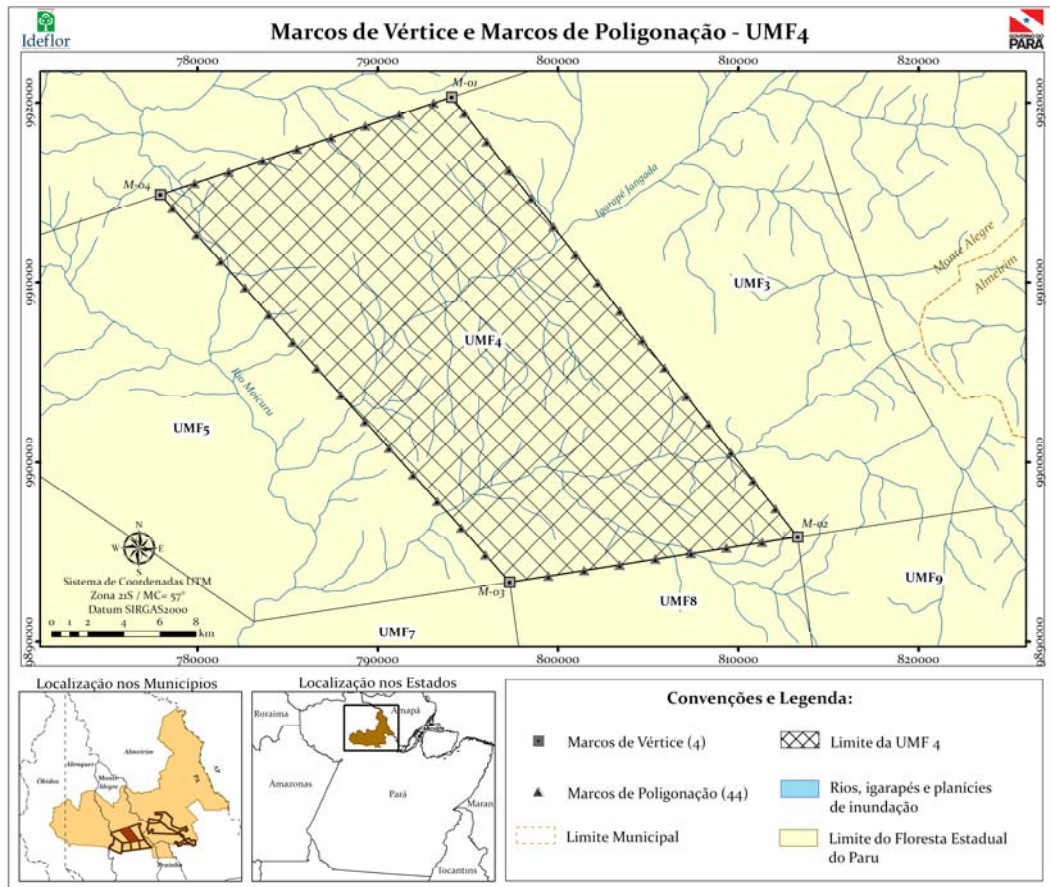
UMF III

Figura 3 – Marcos de Vértice e Marcos de Poligonação



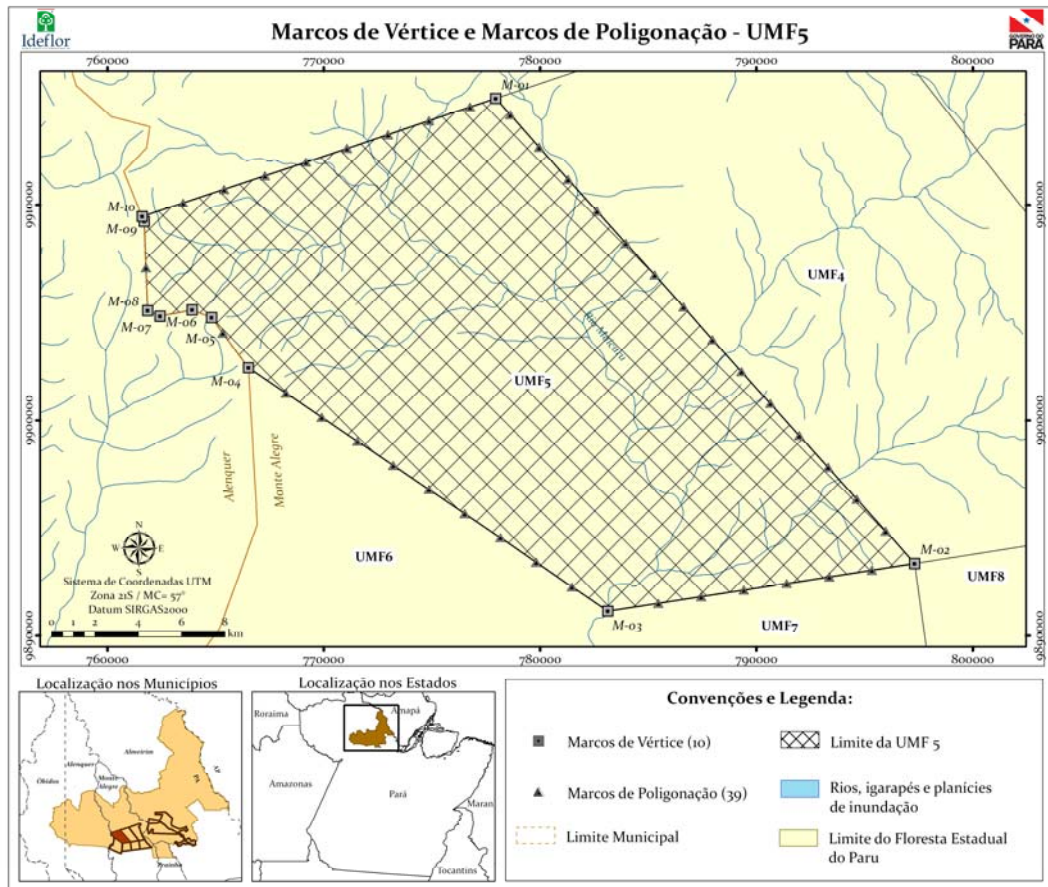


UMF IV
Figura 4 – Marcos de Vértice e Marcos de Poligonação



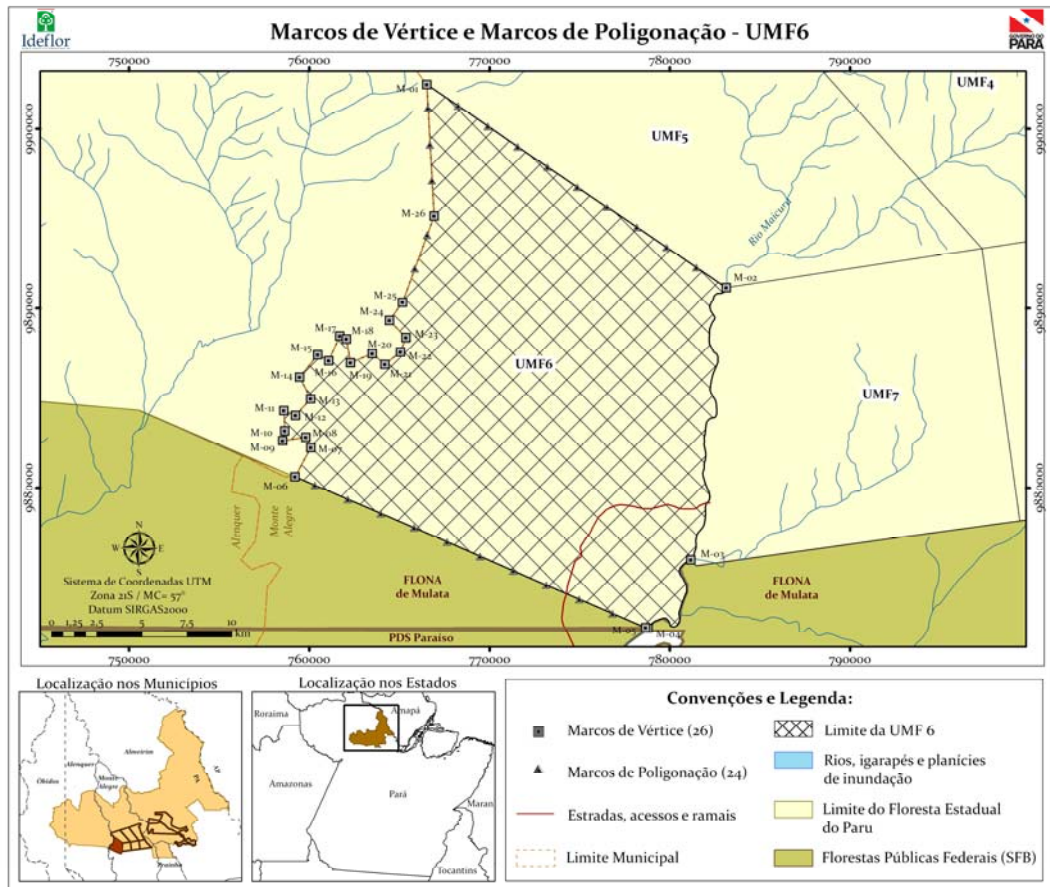


UMF V
Figura 5 – Marcos de Vértice e Marcos de Poligonação



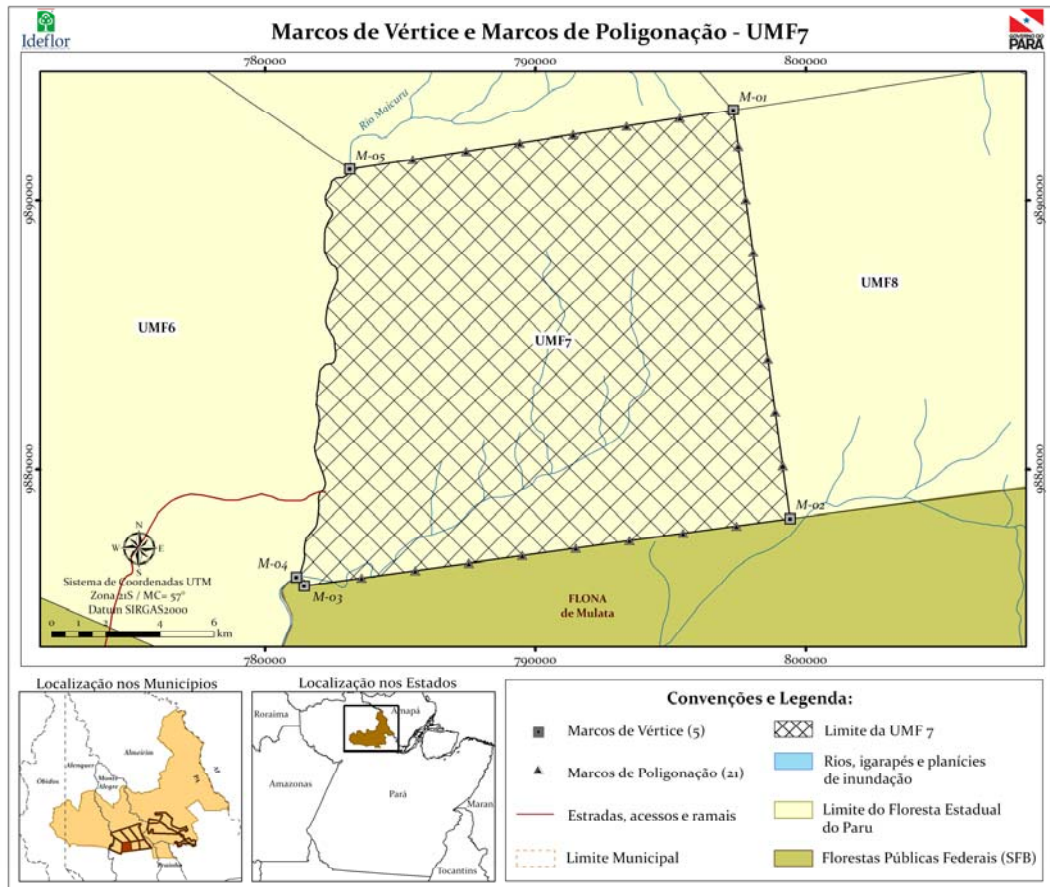


UMF VI
Figura 6 – Marcos de Vértice e Marcos de Poligonação



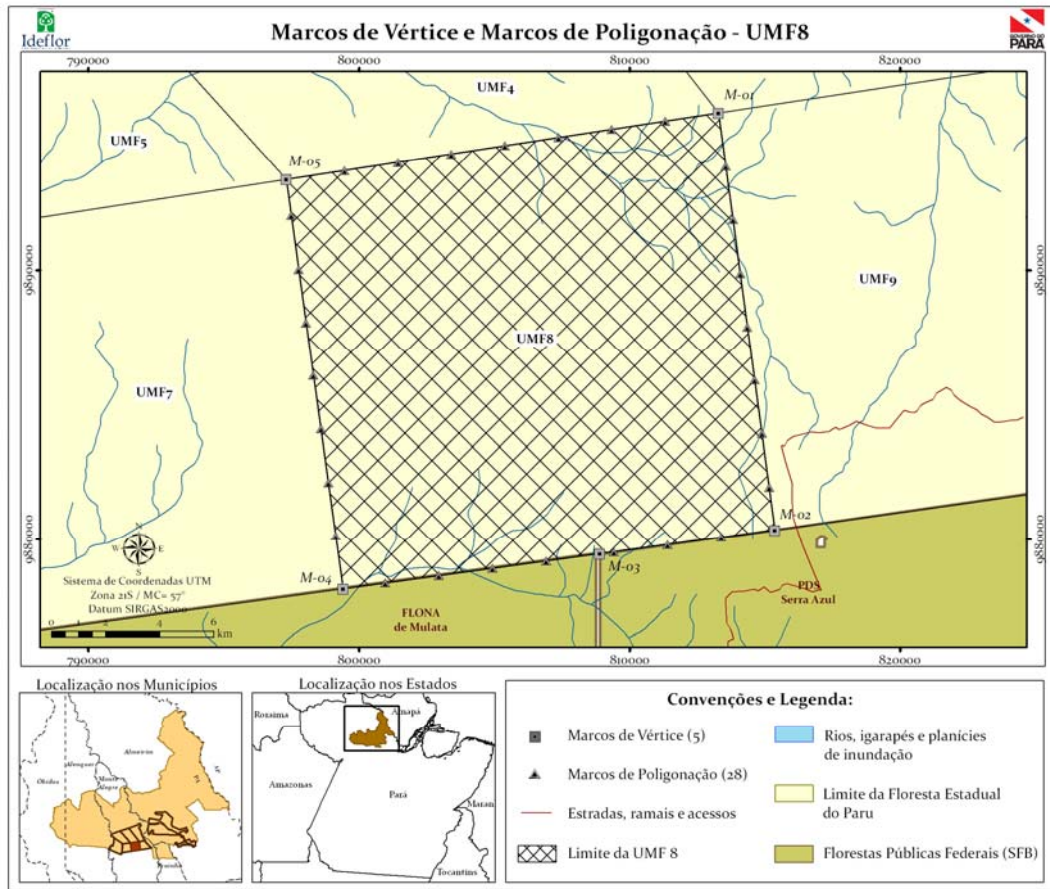


UMF VII
Figura 7 – Marcos de Vértice e Marcos de Poligonação



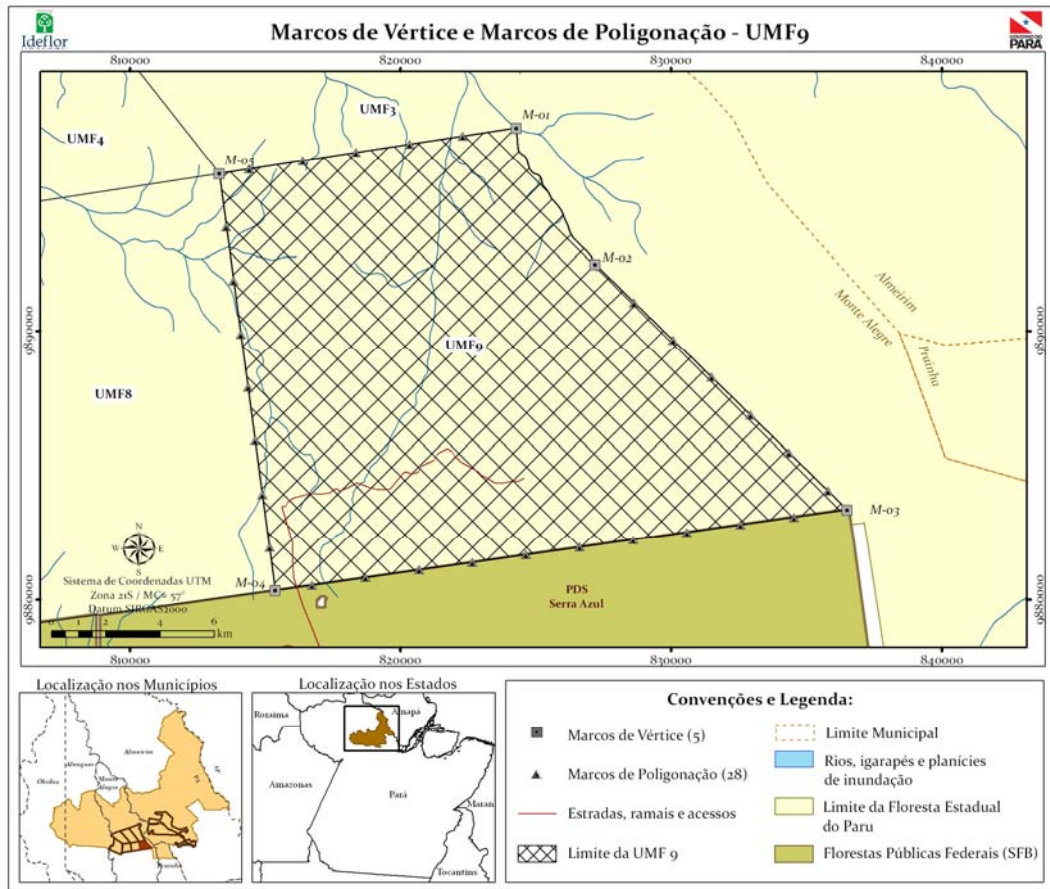


UMF VIII
Figura 8 – Marcos de Vértice e Marcos de Poligonação





UMF IX
Figura 9 – Marcos de Vértice e Marcos de Poligonação



A seguir são apresentados os mapas e tabelas com a representação e coordenadas da localização das Placas para cada unidade de manejo florestal (UMF).

UMF I

Figura 10 – Mapa de Referência de Localização de Placas

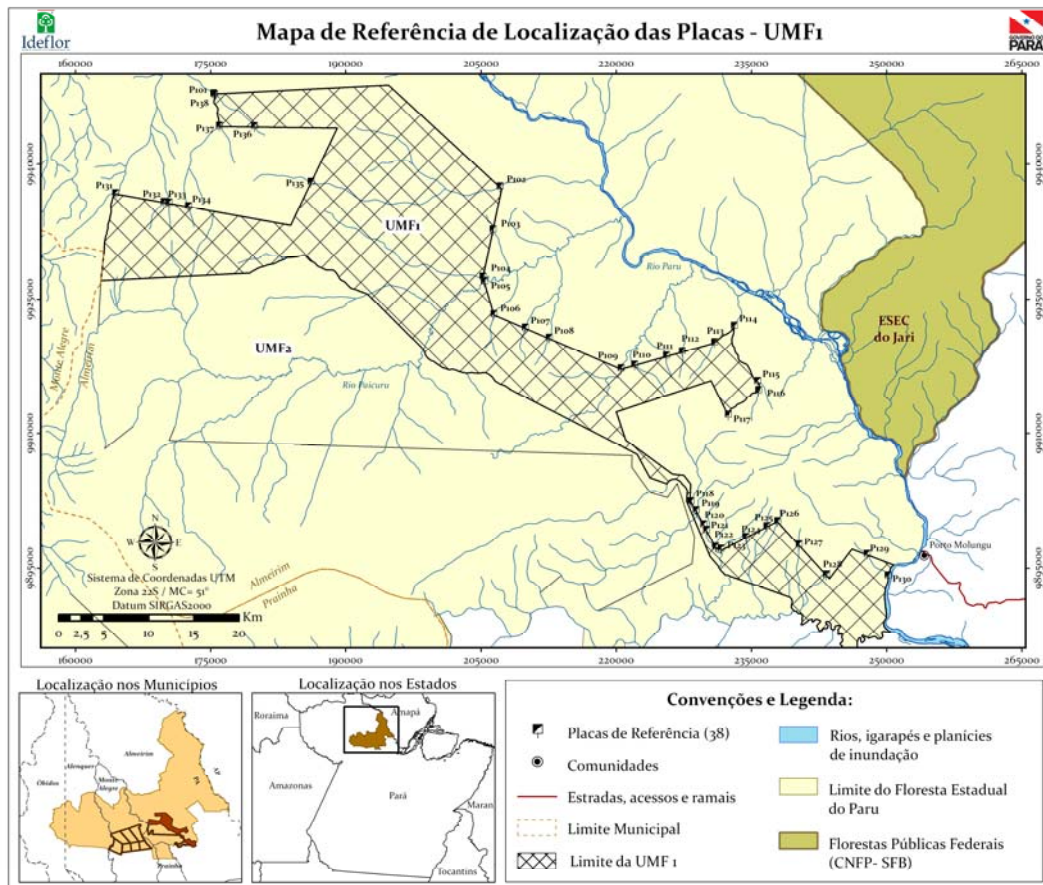


Tabela 2 – DESCRIÇÃO DA LOCALIZAÇÃO E DISPOSIÇÃO DAS PLACAS DA UMF I

NOME	N (m)*	E (m)*	LOCAL DE IMPLANTAÇÃO DA PLACA	DIREÇÃO DA FACE DA PLACA	ALVO DA SINALIZAÇÃO
P101	9.947.836,83	175.327,99	Na margem direita do Igarapé Iouachi	Jusante do Igarapé Iouachi	Pessoas que ingressem na UMF1 subindo o Igarapé Iouachi
P102	9.937.406,97	207.116,02	Na margem do curso d'água	Jusante do curso d'água	Pessoas que ingressem na UMF1 subindo o curso d'água
P103	9.932.643,64	206.326,30	Na margem do curso d'água	Jusante do curso d'água	Pessoas que ingressem na UMF1 subindo o curso d'água
P104	9.927.411,74	205.209,99	Na margem esquerda do Rio Paicuru junto ao cruzamento com afluente	Rio Paicuru	Pessoas que ingressem na UMF1 subindo o curso d'água afluente



P105	9.926.887,29	205.362,29	Na margem do Rio Paicuru	Jusante do Rio Paicuru	Pessoas que ingressem na UMF1 subindo o curso d'água
P106	9.923.212,56	206.429,43	Na margem do curso d'água	Jusante do curso d'água	Pessoas que ingressem na UMF1 subindo o curso d'água
P107	9.921.707,38	209.928,34	Na margem do curso d'água	Jusante do curso d'água	Pessoas que ingressem na UMF1 subindo o curso d'água
P108	9.920.577,71	212.554,36	Na margem do curso d'água	Jusante do curso d'água	Pessoas que ingressem na UMF1 subindo o curso d'água
P109	9.917.147,64	220.527,82	Na margem do curso d'água	Jusante do curso d'água	Pessoas que ingressem na UMF1 subindo o curso d'água
P110	9.917.572,36	222.029,92	Na margem do curso d'água	Jusante do curso d'água	Pessoas que ingressem na UMF1 subindo o curso d'água
P111	9.918.571,27	225.562,75	Na margem do curso d'água	Jusante do curso d'água	Pessoas que ingressem na UMF1 subindo o curso d'água
P112	9.919.070,95	227.329,94	Na margem do curso d'água	Jusante do curso d'água	Pessoas que ingressem na UMF1 subindo o curso d'água
P113	9.920.083,11	230.909,65	Na margem do curso d'água	Jusante do curso d'água	Pessoas que ingressem na UMF1 subindo o curso d'água
P114	9.921.900,53	233.077,31	Na margem esquerda do tributário principal junto ao cruzamento com o afluente	Jusante do Tributário principal	Pessoas que ingressem na UMF1 subindo o tributário principal
P115	9.915.747,26	235.669,20	Na margem esquerda do curso d'água	Montante do curso d'água	Pessoas que ingressem na UMF1 descendo o curso d'água
P116	9.914.708,47	235.792,26	Na margem esquerda do curso d'água	Montante do curso d'água	Pessoas que ingressem na UMF1 descendo o curso d'água
P117	9.911.973,68	232.424,83	Na margem esquerda do curso d'água	Montante do curso d'água	Pessoas que ingressem na UMF1 descendo o curso d'água
P118	9.902.372,39	228.282,42	Na margem do curso d'água	Montante do curso d'água	Pessoas que ingressem na UMF1 descendo o curso d'água
P119	9.901.368,46	228.872,92	Na margem do curso d'água	Montante do curso d'água	Pessoas que ingressem na UMF1 descendo o curso d'água
P120	9.899.804,88	229.705,56	Na margem do curso d'água	Jusante do curso d'água	Pessoas que ingressem na UMF1 subindo o curso d'água
P121	9.899.205,07	230.024,97	Na margem do curso d'água	Jusante do curso d'água	Pessoas que ingressem na UMF1 subindo o curso d'água
P122	9.897.322,62	231.027,43	Na margem do curso d'água	Montante do curso d'água	Pessoas que ingressem na UMF1 descendo o curso d'água
P123	9.897.073,84	231.619,74	Na margem do curso d'água	Montante do curso d'água	Pessoas que ingressem na UMF1 descendo o curso d'água
P124	9.898.393,69	234.380,15	Na margem do curso d'água	Montante do curso d'água	Pessoas que ingressem na UMF1 descendo o curso d'água
P125	9.899.598,61	236.702,33	Na margem do curso d'água	Montante do curso d'água	Pessoas que ingressem na UMF1 descendo o curso d'água
P126	9.900.153,42	237.902,49	Na margem do curso d'água	Montante do curso d'água	Pessoas que ingressem na UMF1 descendo o curso d'água
P127	9.897.556,97	240.272,37	Na margem do curso d'água	Montante do curso d'água	Pessoas que ingressem na UMF1 descendo o curso d'água
P128	9.894.225,70	243.312,94	Na margem do curso d'água	Montante do curso d'água	Pessoas que ingressem na UMF1 descendo o curso d'água



P129	9.896.494,10	247.853,86	Na margem do curso d'água	Montante do curso d'água	Pessoas que ingressem na UMF1 descendo o curso d'água
P130	9.894.113,70	250.155,75	Na margem esquerda do Rio Paru junto ao cruzamento com o afluente	Rio Paru	Pessoas que ingressem na UMF1 subindo ou descendo o Rio Paru
P131	9.936.642,20	164.462,39	Na margem direita do Igarapé Iouachi junto ao cruzamento com o afluente	Igarapé Iouachi	Pessoas que ingressem na UMF1 subindo ou descendo o Igarapé Iouachi
P132	9.935.693,83	169.815,39	Na margem do curso d'água	Jusante do curso d'água	Pessoas que ingressem na UMF1 subindo o curso d'água
P133	9.935.593,87	170.379,57	Na margem do curso d'água	Jusante do curso d'água	Pessoas que ingressem na UMF1 subindo o curso d'água
P134	9.935.211,08	172.540,17	Na margem do Igarapé Iouachi	Jusante do Igarapé Iouachi	Pessoas que ingressem na UMF1 subindo o Igarapé Iouachi
P135	9.937.905,24	186.151,36	Na margem do curso d'água	Montante do curso d'água	Pessoas que ingressem na UMF1 descendo o curso d'água
P136	9.944.145,17	179.849,54	Na margem do curso d'água	Montante do curso d'água	Pessoas que ingressem na UMF1 descendo o curso d'água
P137	9.944.200,42	175.964,80	Na margem direita do Igarapé Iouachi junto ao cruzamento com o afluente	Montante do Igarapé Iouachi	Pessoas que ingressem na UMF1 descendo o Igarapé Iouachi
P138	9.947.711,53	175.429,09	Na margem direita do Igarapé Iouachi junto ao cruzamento com o afluente	Igarapé Iouachi	Pessoas que ingressem na UMF1 subindo ou descendo o Igarapé Iouachi

* Sistema de Coordenadas UTM - Zona 22S / MC -51°

UMF II

Figura 11 – Mapa de Referência de Localização de Placas

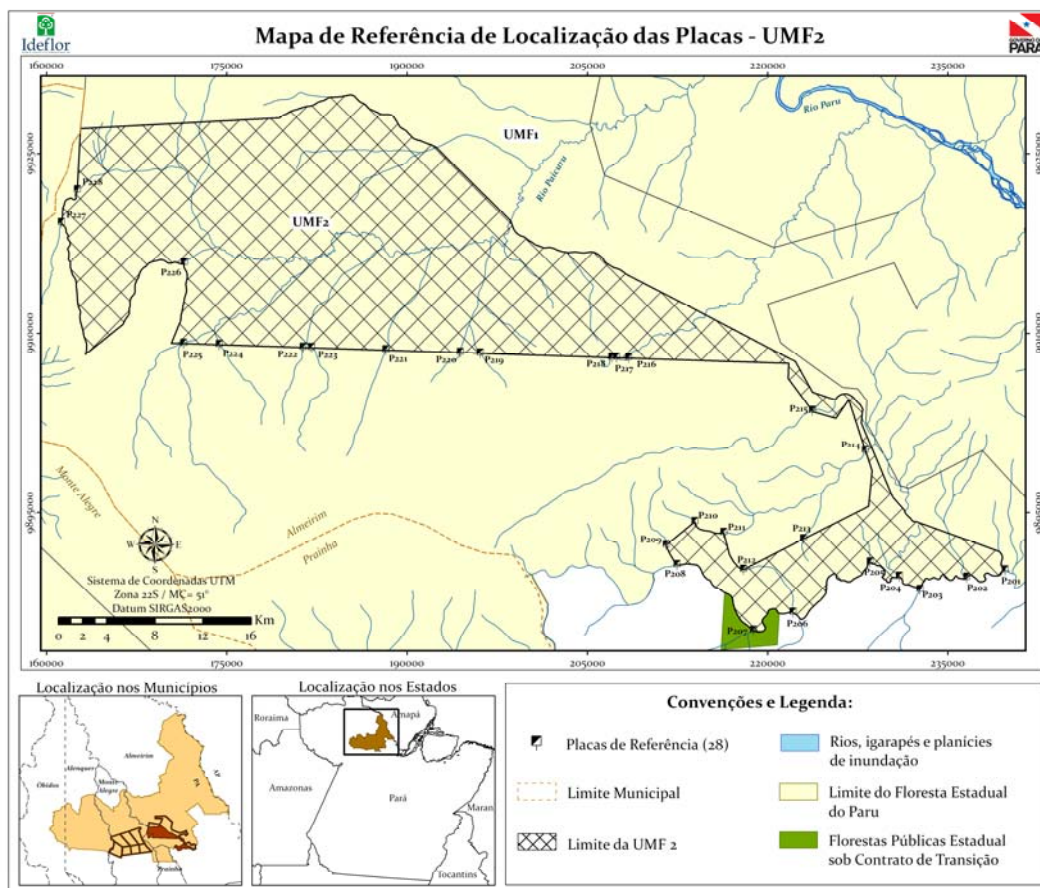


Tabela 3 – DESCRIÇÃO DA LOCALIZAÇÃO E DISPOSIÇÃO DAS PLACAS DA UMF II

NOME	N (m)*	E (m)*	LOCAL DE IMPLANTAÇÃO DA PLACA	DIREÇÃO DA FACE DA PLACA	ALVO DA SINALIZAÇÃO
P201	9.890.183,07	239.769,69	Na margem esquerda do tributário principal junto ao cruzamento com o afluente	Tributário principal	Pessoas que ingressem na UMF2 subindo o afluente
P202	9.889.588,98	236.564,27	Na margem esquerda do tributário principal junto ao cruzamento com o afluente	Tributário principal	Pessoas que ingressem na UMF2 subindo o afluente
P203	9.888.578,11	232.672,16	Na margem esquerda do tributário principal junto ao cruzamento com o afluente	Afluente	Pessoas que ingressem na UMF2 descendo o afluente
P204	9.889.674,59	230.951,03	Na margem esquerda do tributário principal junto ao cruzamento com o afluente	Tributário principal	Pessoas que ingressem na UMF2 subindo o afluente
P205	9.890.831,03	228.545,69	Na margem esquerda do tributário principal junto ao cruzamento com o afluente	Tributário principal	Pessoas que ingressem na UMF2 subindo o afluente



P206	9.886.682,92	222.097,53	Na margem esquerda do tributário principal junto ao cruzamento com o afluente	Tributário principal	Pessoas que ingressem na UMF2 subindo o afluente
P207	9.885.169,69	218.821,13	Na margem esquerda do tributário principal junto ao cruzamento com o afluente	Afluente	Pessoas que ingressem na UMF2 descendo o afluente
P208	9.890.632,73	212.448,42	Na margem esquerda do tributário principal junto ao cruzamento com o afluente	Montante do Tributário principal	Pessoas que ingressem na UMF2 descendo o tributário principal
P209	9.892.260,78	211.560,90	Na margem esquerda do curso d'água	Montante do curso d'água	Pessoas que ingressem na UMF2 descendo o curso d'água
P210	9.894.206,70	213.941,78	Na margem direita do curso d'água	Montante do curso d'água	Pessoas que ingressem na UMF2 descendo o curso d'água
P211	9.893.294,82	216.335,88	Na margem direita do curso d'água	Jusante do curso d'água	Pessoas que ingressem na UMF2 subindo o curso d'água
P212	9.890.246,90	217.983,29	Na margem do curso d'água	Montante do curso d'água	Pessoas que ingressem na UMF2 descendo o curso d'água
P213	9.892.754,43	222.965,16	Na margem do curso d'água	Jusante do curso d'água	Pessoas que ingressem na UMF2 subindo o curso d'água
P214	9.900.193,15	228.139,31	Na margem do curso d'água	Montante do curso d'água	Pessoas que ingressem na UMF2 descendo o curso d'água
P215	9.903.531,19	223.717,83	Na margem do curso d'água	Montante do curso d'água	Pessoas que ingressem na UMF2 descendo o curso d'água
P216	9.907.949,54	208.434,45	Na margem do curso d'água	Montante do curso d'água	Pessoas que ingressem na UMF2 descendo o curso d'água
P217	9.907.982,43	207.423,23	Na margem do curso d'água	Jusante do curso d'água	Pessoas que ingressem na UMF2 subindo o curso d'água
P218	9.907.995,31	207.027,21	Na margem do curso d'água	Montante do curso d'água	Pessoas que ingressem na UMF2 descendo o curso d'água
P219	9.908.351,21	196.085,70	Na margem do curso d'água	Montante do curso d'água	Pessoas que ingressem na UMF2 descendo o curso d'água
P220	9.908.405,15	194.427,57	Na margem do curso d'água	Montante do curso d'água	Pessoas que ingressem na UMF2 descendo o curso d'água
P221	9.908.606,37	188.241,25	Na margem do curso d'água	Montante do curso d'água	Pessoas que ingressem na UMF2 descendo o curso d'água
P222	9.908.807,42	182.060,29	Na margem do curso d'água	Montante do curso d'água	Pessoas que ingressem na UMF2 descendo o curso d'água
P223	9.908.830,68	181.345,48	Na margem do curso d'água	Montante do curso d'água	Pessoas que ingressem na UMF2 descendo o curso d'água
P224	9.909.057,73	174.365,15	Na margem do curso d'água	Montante do curso d'água	Pessoas que ingressem na UMF2 descendo o curso d'água
P225	9.909.154,10	171.402,24	Na margem do curso d'água	Montante do curso d'água	Pessoas que ingressem na UMF2 descendo o curso d'água
P226	9.915.847,36	171.462,31	Na margem do tributário principal junto ao cruzamento com o afluente	Tributário principal	Pessoas que ingressem na UMF2 descendo o tributário principal
P227	9.919.212,65	161.221,63	Na margem direita do Rio Paicuru junto ao cruzamento com o afluente	Montante do Rio Paicuru	Pessoas que ingressem na UMF2 descendo o Rio Paicuru
P228	9.921.978,51	162.554,88	Na margem do Rio Paicuru	Montante do Rio Paicuru	Pessoas que ingressem na UMF2 descendo o Rio Paicuru

* Sistema de Coordenadas UTM - Zona 22S / MC -51°

UMF III

Figura 12 – Mapa de Referência de Localização de Placas

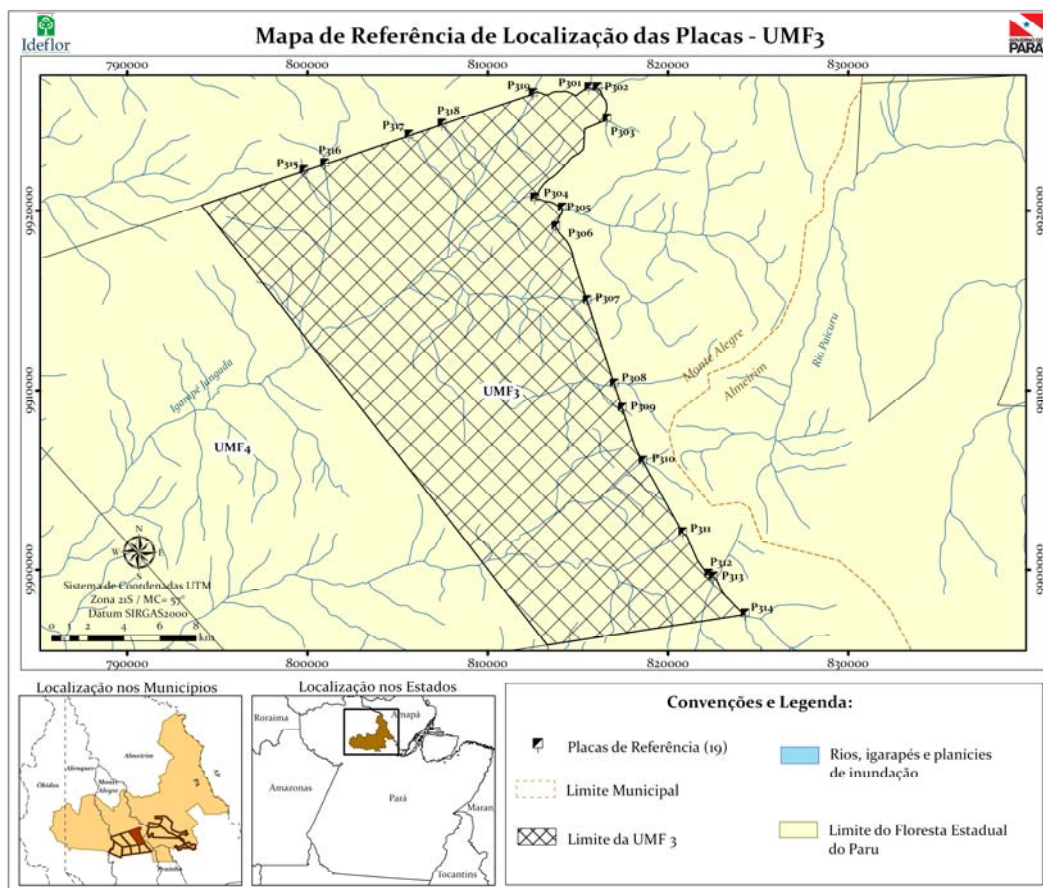


Tabela 4 – DESCRIÇÃO DA LOCALIZAÇÃO E DISPOSIÇÃO DAS PLACAS DA UMF III

NOME	N (m)*	E (m)*	LOCAL DE IMPLANTAÇÃO DA PLACA	DIREÇÃO DA FACE DA PLACA	ALVO DA SINALIZAÇÃO
P301	9.926.806,30	815.621,09	Na margem esquerda do tributário principal junto ao cruzamento com o afluente	Afluente	Pessoas que ingressem na UMF3 descendo o afluente
P302	9.926.798,28	816.106,84	Na margem esquerda do tributário principal junto ao cruzamento com o afluente	Montante do tributário principal	Pessoas que ingressem na UMF3 descendo o tributário principal
P303	9.925.058,27	816.631,53	Na margem esquerda do curso d'água	Montante do curso d'água	Pessoas que ingressem na UMF3 descendo o tributário principal
P304	9.920.702,26	812.617,38	Na margem do Igarapé Jangada junto ao cruzamento com o afluente	Montante do Igarapé Jangada	Pessoas que ingressem na UMF3 descendo o Igarapé Jangada
P305	9.920.126,23	814.152,22	Na margem esquerda do Igarapé Jangada junto ao cruzamento com o afluente	Montante do Igarapé Jangada	Pessoas que ingressem na UMF3 descendo o Igarapé Jangada



P306	9.919.084,99	813.792,93	Na margem esquerda do tributário principal junto ao cruzamento com o afluente	tributário principal	Pessoas que ingressem na UMF3 subindo o afluente
P307	9.914.977,15	815.514,39	Na margem do curso d'água	Montante do curso d'água	Pessoas que ingressem na UMF3 descendo o curso d'água
P308	9.910.343,97	817.030,92	Na margem do curso d'água	Montante do curso d'água	Pessoas que ingressem na UMF3 descendo o curso d'água
P309	9.908.987,30	817.474,99	Na margem do curso d'água	Montante do curso d'água	Pessoas que ingressem na UMF3 descendo o curso d'água
P310	9.906.013,29	818.618,37	Na margem do curso d'água	Montante do curso d'água	Pessoas que ingressem na UMF3 descendo o curso d'água
P311	9.902.027,18	820.828,20	Na margem do curso d'água	Montante do curso d'água	Pessoas que ingressem na UMF3 descendo o curso d'água
P312	9.899.737,34	822.265,78	Na margem do curso d'água	Jusante do curso d'água	Pessoas que ingressem na UMF3 subindo o curso d'água
P313	9.899.584,38	822.540,62	Na margem esquerda do tributário principal junto ao cruzamento com o afluente	Afluente	Pessoas que ingressem na UMF3 descendo o afluente
P314	9.897.517,79	824.290,28	Na margem esquerda do tributário principal junto ao cruzamento com o afluente	Afluente	Pessoas que ingressem na UMF3 descendo o afluente
P315	9.922.229,58	799.819,37	Na margem do curso d'água	Montante do curso d'água	Pessoas que ingressem na UMF3 descendo o curso d'água
P316	9.922.613,01	800.966,34	Na margem do curso d'água	Montante do curso d'água	Pessoas que ingressem na UMF3 descendo o curso d'água
P317	9.924.178,56	805.649,39	Na margem do curso d'água	Montante do curso d'água	Pessoas que ingressem na UMF3 descendo o curso d'água
P318	9.924.787,42	807.470,66	Na margem do curso d'água	Montante do curso d'água	Pessoas que ingressem na UMF3 descendo o curso d'água
P319	9.926.480,49	812.535,17	Na margem do curso d'água	Montante do curso d'água	Pessoas que ingressem na UMF3 descendo o curso d'água

* Sistema de Coordenadas UTM - Zona 21S / MC -57°

UMF IV

Figura 13 – Mapa de Referência de Localização de Placas

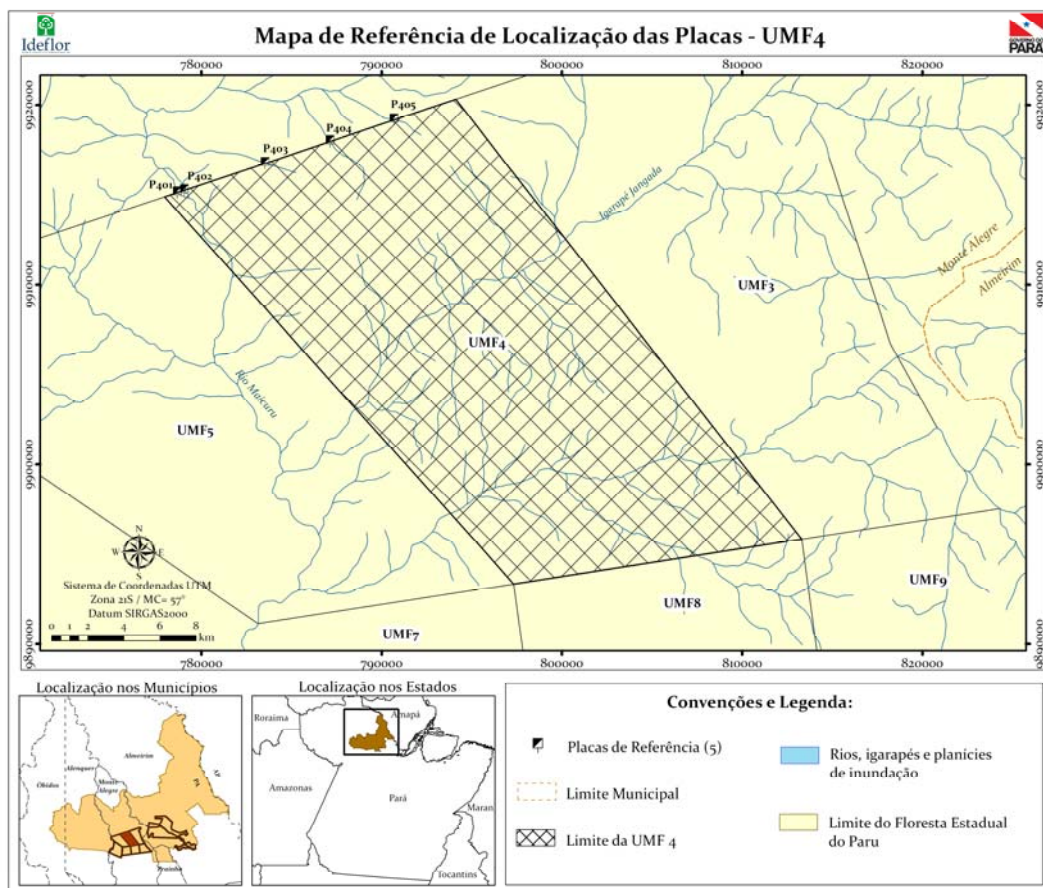
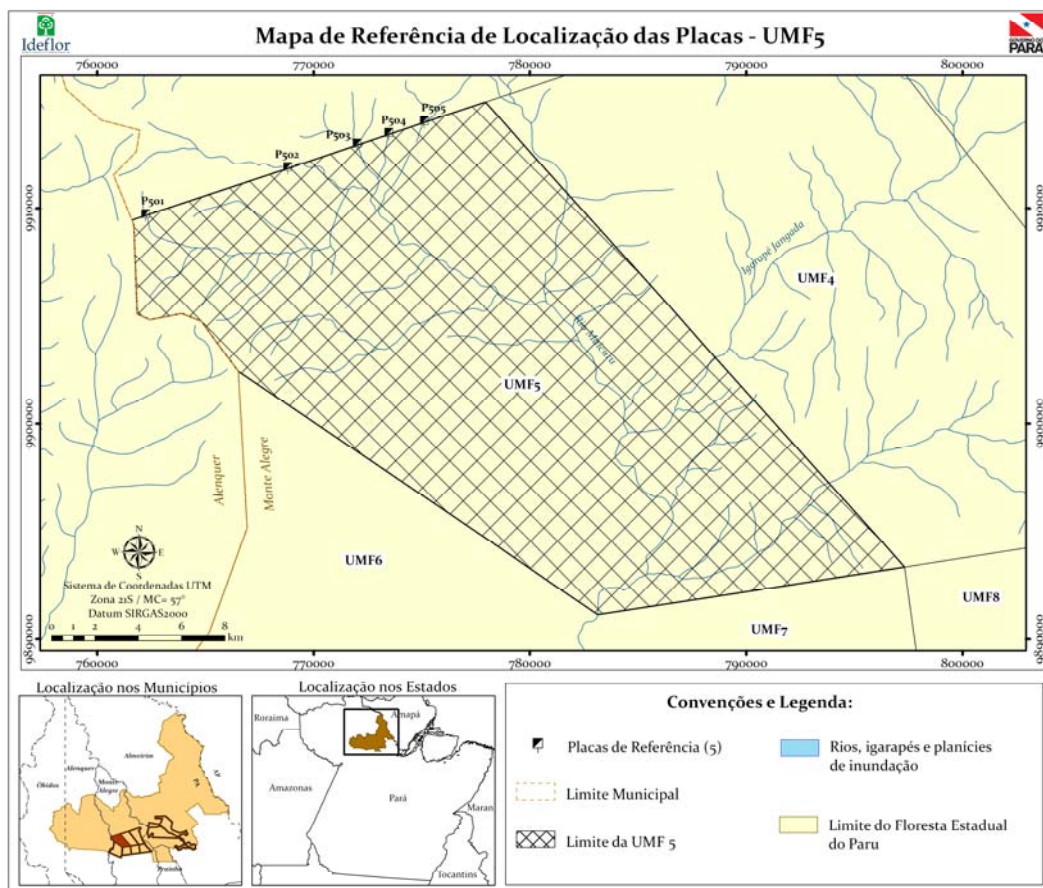


Tabela 5 – DESCRIÇÃO DA LOCALIZAÇÃO E DISPOSIÇÃO DAS PLACAS DA UMF IV

NOME	N (m)*	E (m)*	LOCAL DE IMPLANTAÇÃO DA PLACA	DIREÇÃO DA FACE DA PLACA	ALVO DA SINALIZAÇÃO
P401	9.915.157,66	778.660,12	Na margem do Rio Maicuru	Montante do Rio Maicuru	Pessoas que ingressem na UMF4 descendo o Rio Maicuru
P402	9.915.290,55	779.057,77	Na margem do curso d'água	Montante do curso d'água	Pessoas que ingressem na UMF4 descendo o curso d'água
P403	9.916.790,61	783.546,35	Na margem do curso d'água	Jusante do curso d'água	Pessoas que ingressem na UMF4 subindo o curso d'água
P404	9.917.994,30	787.148,11	Na margem do curso d'água	Jusante do curso d'água	Pessoas que ingressem na UMF4 subindo o curso d'água
P405	9.919.180,61	790.697,86	Na margem do curso d'água	Jusante do curso d'água	Pessoas que ingressem na UMF4 subindo o curso d'água

* Sistema de Coordenadas UTM - Zona 21S / MC -57°

UMF V
Figura 14 – Mapa de Referência de Localização de Placas

Tabela 6 – DESCRIÇÃO DA LOCALIZAÇÃO E DISPOSIÇÃO DAS PLACAS DA UMF V

NOME	N (m)*	E (m)*	LOCAL DE IMPLANTAÇÃO DA PLACA	DIREÇÃO DA FACE DA PLACA	ALVO DA SINALIZAÇÃO
P501	9.909.672,19	762.241,45	Na margem do curso d'água	Montante do curso d'água	Pessoas que ingressem na UMF5 descendo o curso d'água
P502	9.911.867,17	768.811,39	Na margem do curso d'água	Montante do curso d'água	Pessoas que ingressem na UMF5 descendo o curso d'água
P503	9.912.940,56	772.024,20	Na margem do curso d'água	Montante do curso d'água	Pessoas que ingressem na UMF5 descendo o curso d'água
P504	9.913.427,38	773.481,34	Na margem do curso d'água	Montante do curso d'água	Pessoas que ingressem na UMF5 descendo o curso d'água
P505	9.913.976,69	775.125,51	Na margem do curso d'água	Jusante do curso d'água	Pessoas que ingressem na UMF5 subindo o curso d'água

* Sistema de Coordenadas UTM - Zona 21S / MC -57°



UMF VI

Figura 15 – Mapa de Referência de Localização de Placas

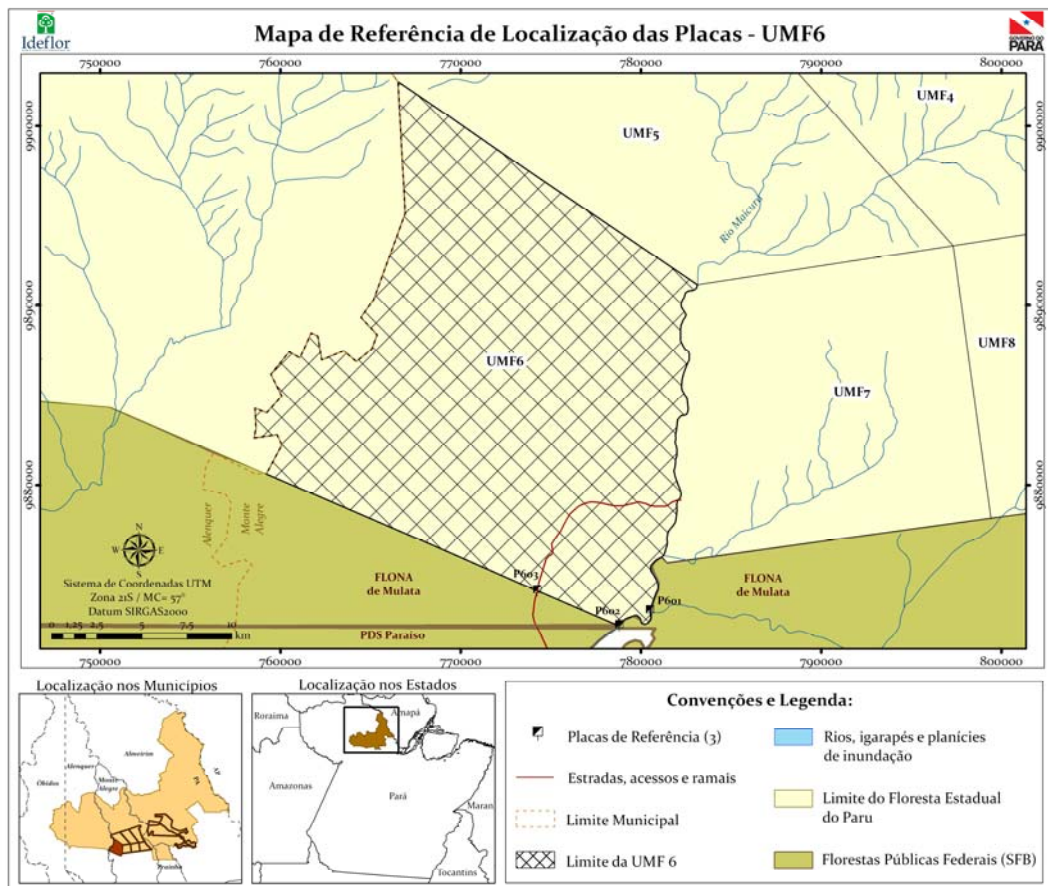


Tabela 7 – DESCRIÇÃO DA LOCALIZAÇÃO E DISPOSIÇÃO DAS PLACAS DA UMF VI

NOME	N (m)*	E (m)*	LOCAL DE IMPLANTAÇÃO DA PLACA	DIREÇÃO DA FACE DA PLACA	ALVO DA SINALIZAÇÃO
P601	9.873.010,56	780.510,14	Na margem direita do Rio Maicuru junto ao cruzamento com o afluente	Afluente	Pessoas que ingressem na UMF6 descendo o afluente
P602	9.872.189,38	778.802,47	Na margem direita do Rio Maicuru	Jusante do Rio Maicuru	Pessoas que ingressem na UMF6 subindo o Rio Maicuru
P603	9.874.126,76	774.262,39	Na margem do acesso terrestre	Sul	Pessoas que ingressem a UMF6 trafegando pelo acesso terrestre

* Sistema de Coordenadas UTM - Zona 21S / MC -57°

UMF VII

Figura 16 – Mapa de Referência de Localização de Placas

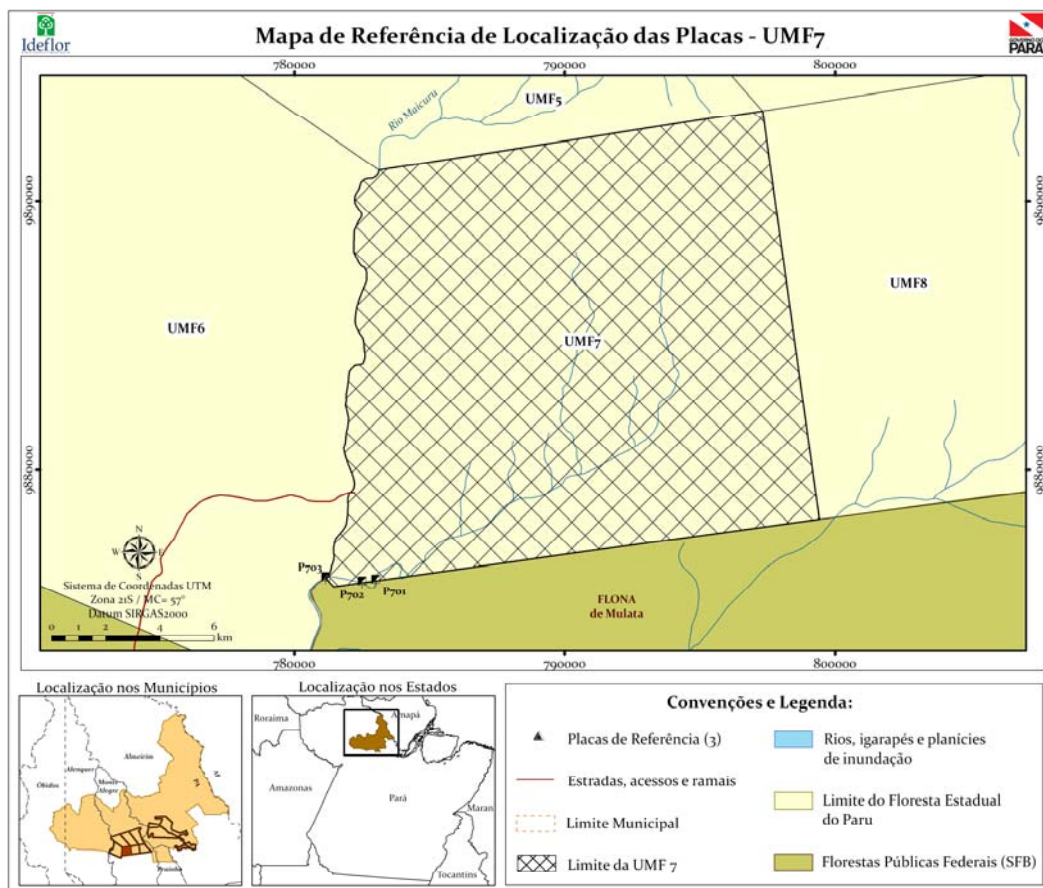


Tabela 8 – DESCRIÇÃO DA LOCALIZAÇÃO E DISPOSIÇÃO DAS PLACAS DA UMF VII

NOME	N (m)*	E (m)*	LOCAL DE IMPLANTAÇÃO DA PLACA	DIREÇÃO DA FACE DA PLACA	ALVO DA SINALIZAÇÃO
P701	9.875.893,94	783.019,86	Na margem do Rio Maicuru	Jusante do Rio Maicuru	Pessoas que ingressem na UMF7 subindo o Rio Maicuru
P702	9.875.823,85	782.518,51	Na margem do curso d'água	Montante do curso d'água	Pessoas que ingressem na UMF7 descendo o curso d'água
P703	9.875.988,30	781.171,97	Na margem do curso d'água	Jusante do curso d'água	Pessoas que ingressem na UMF7 subindo o curso d'água

* Sistema de Coordenadas UTM - Zona 21S / MC -57°

UMF VIII

Figura 17 – Mapa de Referência de Localização de Placas

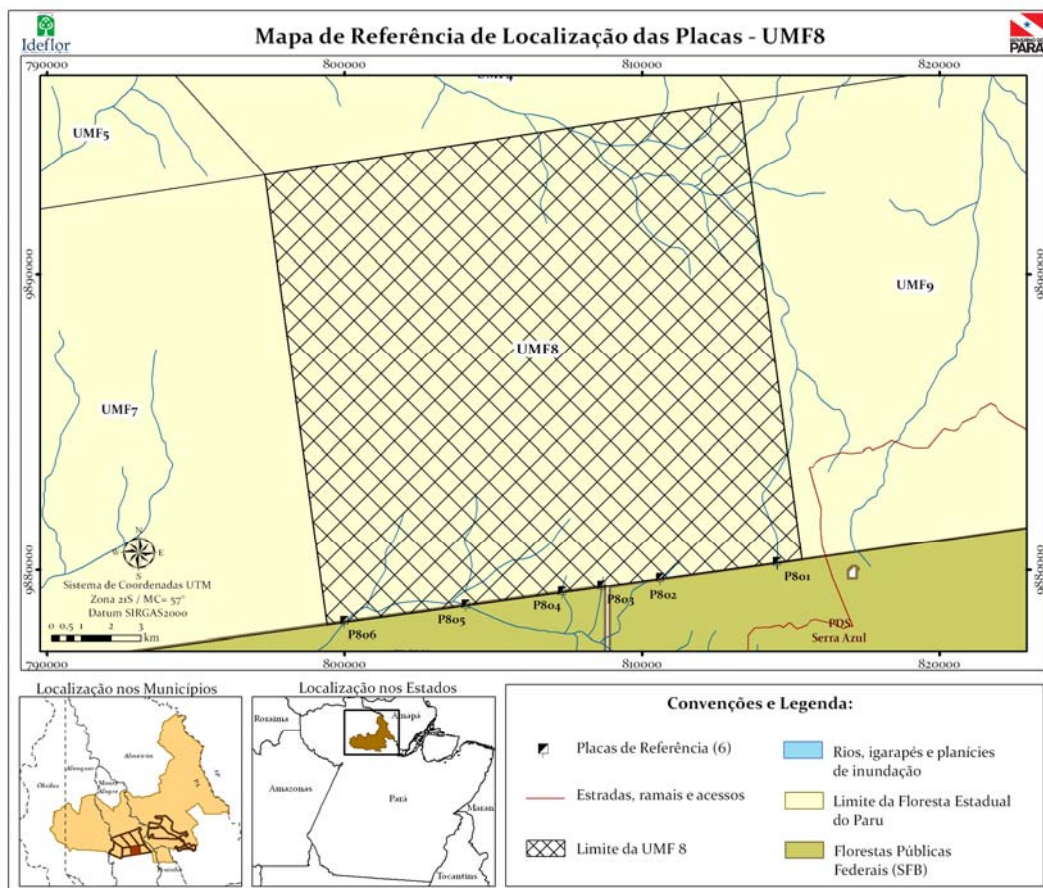
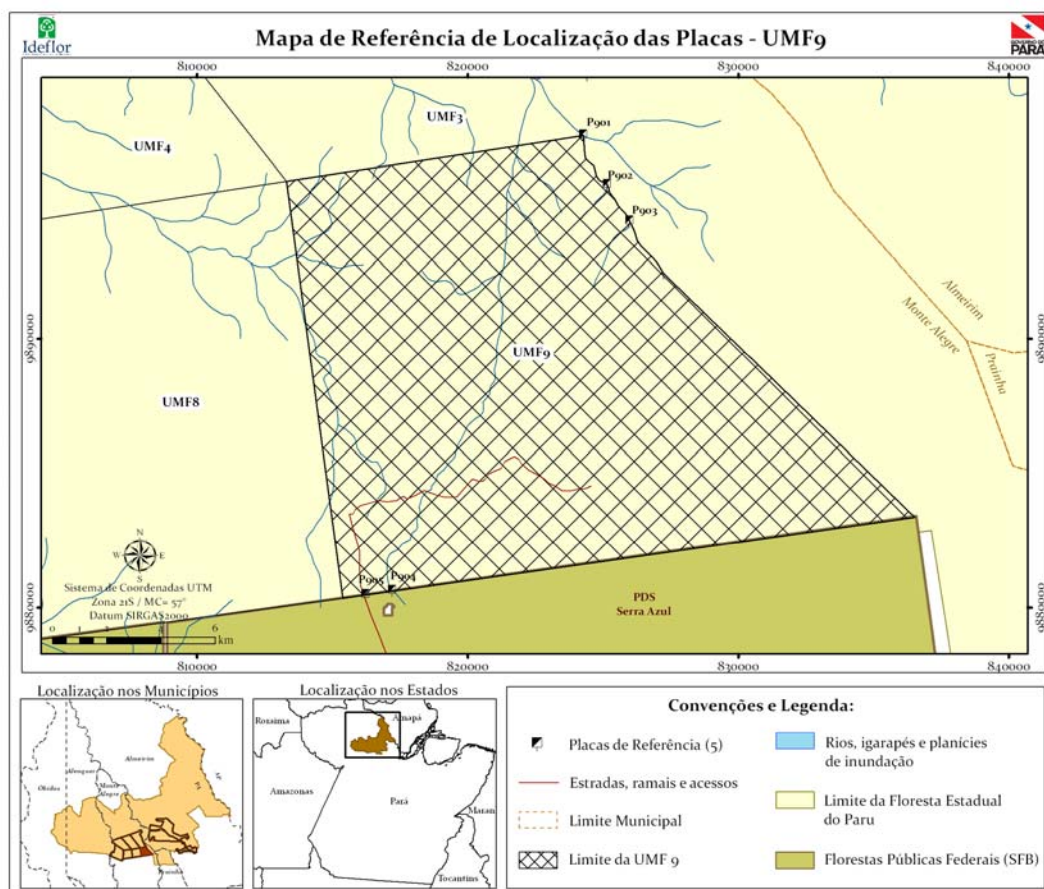


Tabela 9 – DESCRIÇÃO DA LOCALIZAÇÃO E DISPOSIÇÃO DAS PLACAS DA UMF VIII

NOME	N (m)*	E (m)*	LOCAL DE IMPLANTAÇÃO DA PLACA	DIREÇÃO DA FACE DA PLACA	ALVO DA SINALIZAÇÃO
P801	9.880.235,65	814.554,51	Na margem do curso d'água	Montante do curso d'água	Pessoas que ingressem na UMF8 descendo o curso d'água
P802	9.879.696,37	810.613,26	Na margem do curso d'água	Jusante do curso d'água	Pessoas que ingressem na UMF8 subindo o curso d'água
P803	9.879.423,70	808.650,74	Na margem do curso d'água	Jusante do curso d'água	Pessoas que ingressem na UMF8 subindo o curso d'água
P804	9.879.241,24	807.324,01	Na margem do curso d'água	Jusante do curso d'água	Pessoas que ingressem na UMF8 subindo o curso d'água
P805	9.878.796,87	804.092,99	Na margem do curso d'água	Montante do curso d'água	Pessoas que ingressem na UMF8 descendo o curso d'água
P806	9.878.235,50	800.010,67	Na margem do curso d'água	Jusante do curso d'água	Pessoas que ingressem na UMF8 subindo o curso d'água

* Sistema de Coordenadas UTM - Zona 21S / MC -57°

UMF IX

Figura 18 – Mapa de Referência de Localização de Placas

Tabela 10 – DESCRIÇÃO DA LOCALIZAÇÃO E DISPOSIÇÃO DAS PLACAS DA UMF IX

NOME	N (m)*	E (m)*	LOCAL DE IMPLANTAÇÃO DA PLACA	DIREÇÃO DA FACE DA PLACA	ALVO DA SINALIZAÇÃO
P901	9.897.517,79	824.290,28	Na margem esquerda do tributário principal junto ao cruzamento com o afluente	Afluente	Pessoas que ingressem na UMF9 descendo o afluente
P902	9.895.685,38	825.170,17	Na margem esquerda do tributário principal junto ao cruzamento com o afluente	Tributário Principal	Pessoas que ingressem na UMF9 subindo o afluente
P903	9.894.323,36	825.996,88	Na margem esquerda do tributário principal junto ao cruzamento com o afluente	Tributário Principal	Pessoas que ingressem na UMF9 subindo o afluente
P904	9.880.611,88	817.220,15	Na margem do curso d'água	Montante do curso d'água	Pessoas que ingressem na UMF9 descendo o curso d'água
P905	9.880.471,02	816.233,52	Na margem do acesso terrestre	Sul	Pessoas que ingressem a UMF9 trafegando pelo acesso terrestre

* Sistema de Coordenadas UTM - Zona 21S / MC -57°