



GOVERNO DO ESTADO DO PARÁ
INSTITUTO DE DESENVOLVIMENTO FLORESTAL E DA BIODIVERSIDADE DO PARÁ – IDEFLOR-Bio

GOVERNO DO ESTADO DO PARÁ
INSTITUTO DE DESENVOLVIMENTO FLORESTAL E DA BIODIVERSIDADE DO ESTADO DO PARÁ

**ANEXO 1 – DESCRIÇÃO E LOCALIZAÇÃO DO LOTE DE CONCESSÃO FLORESTAL
E UNIDADES DE MANEJO FLORESTAL - UMFS**

CONCORRÊNCIA Nº 001/2026



GOVERNO DO ESTADO DO PARÁ
INSTITUTO DE DESENVOLVIMENTO FLORESTAL E DA BIODIVERSIDADE DO PARÁ – IDEFLOR-Bio

A licitação para concessão será realizada em um (01) lote contendo 6 (seis) Unidades de Manejo Florestal (UMFs), estando estas localizadas na Floresta Estadual do Iriri e na Floresta Estadual do Paru, situadas Estado do Pará. A área encontra-se devidamente incluída no Plano Plurianual de Outorga Florestal (PPAOF) - Ano base 2024-2027¹ do Instituto de Desenvolvimento Florestal e da Biodiversidade do Estado do Pará - IDEFLOR-Bio.

Com o objetivo de estabelecer limites precisos para a geração do memorial descritivo da UMF, foram analisados dados como imagens, modelos digitais de elevação e arquivos vetoriais relacionados a seguir:

- Relatório Ambiental Preliminar - RAP da Gleba Castanho;
- Divisão territorial dos municípios brasileiros – Bc250 - versão 2015 (IBGE);
- Hidrografia – BC250 - versão 2017 (IBGE);
- Modelo digital de superfície SRTM 30m da USGS.

Na definição da área e limites das UMFs, visando a redução dos custos de implementação de infraestrutura de demarcação por parte dos concessionários, foram utilizados:

a) limites artificiais:

- linhas secas.

b) limites naturais:

- A organicidade das microbacias hidrográficas, e
- Os limites físicos naturais de fácil identificação, como rios e igarapés, e pontos de elevação.

As áreas e os perímetros calculados são planos e não consideram o fator topográfico. Portanto, são passíveis de mudança após a demarcação *in loco* da unidade de manejo e podendo esta oscilar quando calculadas em sistemas de informação geográfica mais precisos. Para a estimativa foi utilizada a Base Cartográfica na escala 1:100.000.

Disponível no sítio do

¹ https://ideflorbio.pa.gov.br/wp-content/uploads/2024/11/PPAOF-2024-2027_V_4.0.pdf



GOVERNO DO ESTADO DO PARÁ
INSTITUTO DE DESENVOLVIMENTO FLORESTAL E DA BIODIVERSIDADE DO PARÁ – IDEFLOR-Bio

Na Tabela 1 é apresentada a Área Total e a Área de Efetivo Manejo estimada em hectares das UNIDADES DE MANEJO FLORESTAL.

Em seguida são apresentados os mapas e memoriais descritivos das UMFs que compõem o EDITAL de LICITAÇÃO da CONCORRÊNCIA nº [01/2026].

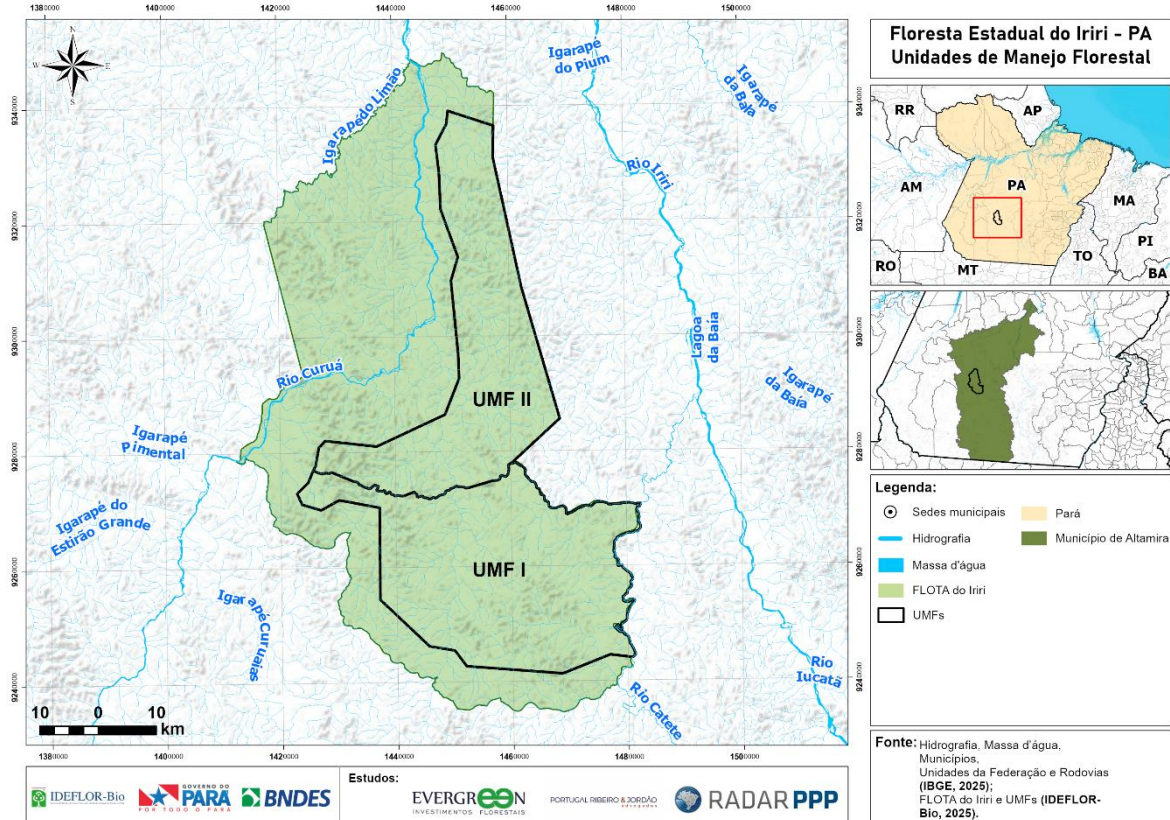
Tabela 1 - Área das Unidades de Manejo Florestal na Floresta Estadual do Iriri e do Paru.

Unidade de Manejo Florestal	Área (em hectares)	
	Total	de Efetivo Manejo
1. Floresta Estadual do Iriri		
UMF I	124.813,1	105.836,56
UMF II	97.904,7	80.934,64
2. Floresta Estadual do Paru		
UMF VIa	59.948,5	47.161,79
UMF VIIIa	144.144,5	113.066,26
UMF X	167.738,2	129.392,27
UMF XI	223.937,9	169.647,60

1. MAPAS DAS UNIDADES DE MANEJO FLORESTAL

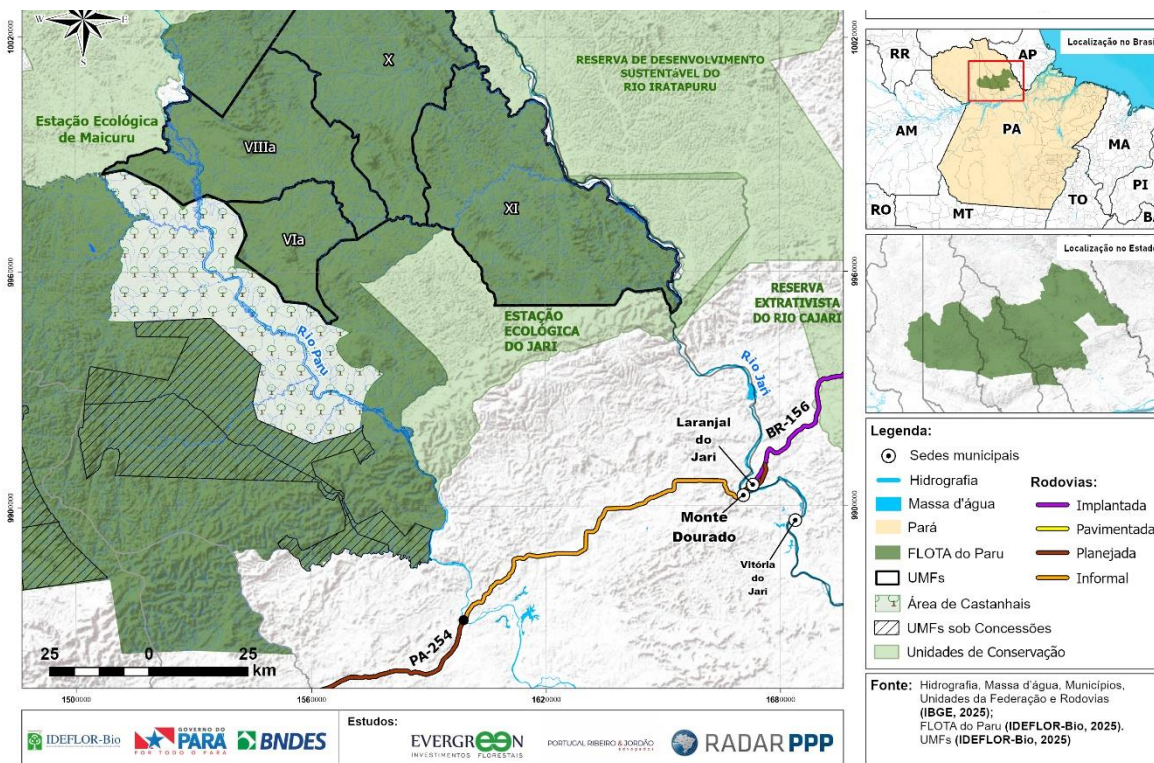
1.1. Mapa das Unidade de Manejo Florestal na Flota do Iriri

Figura 1 - Mapa das Unidade de Manejo Florestal na Flota do Iriri



1.2. Mapa das Unidade de Manejo Florestal na Flota do Paru

Figura 2 - Mapa das Unidade de Manejo Florestal na Flota do Paru



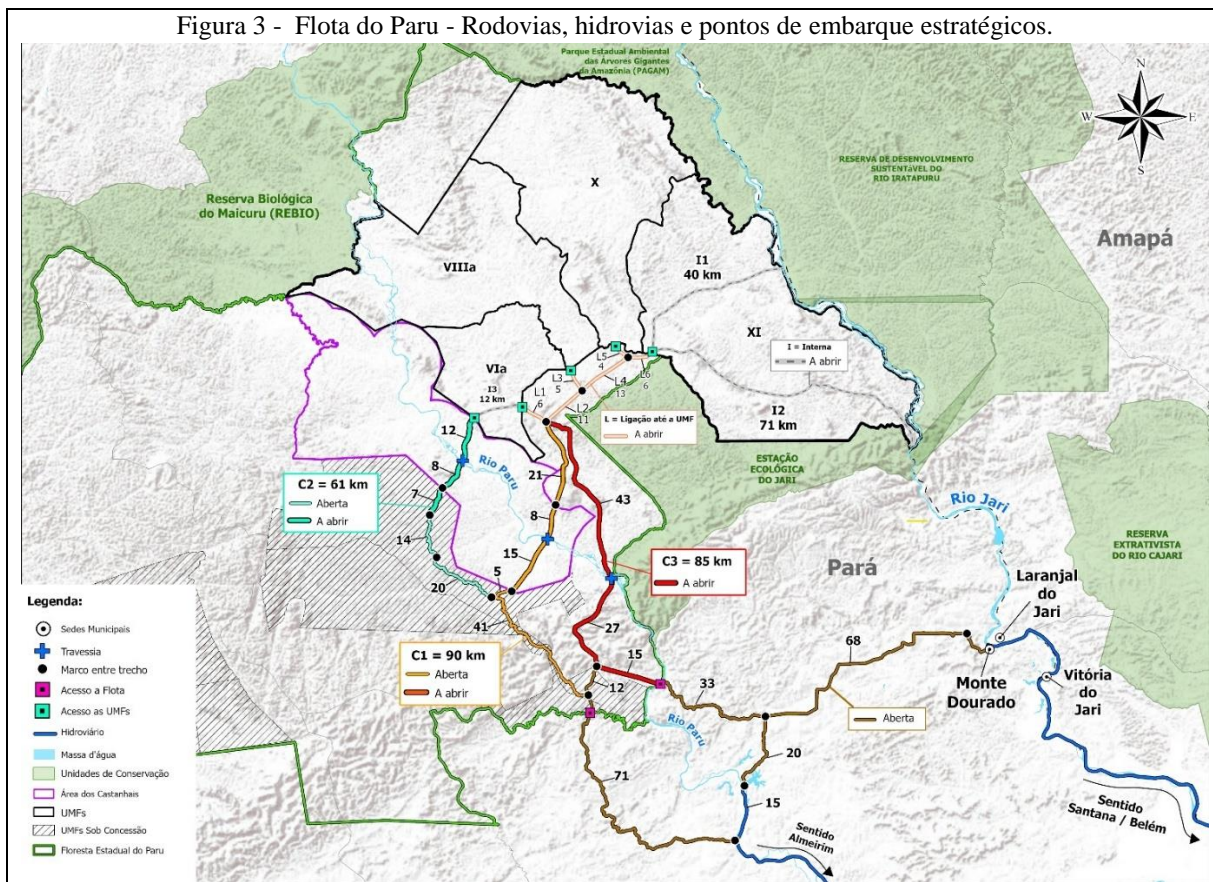
1.3. Possíveis Acessos Logísticos Paru

Inicialmente, cabe ressaltar que as propostas apresentadas neste capítulo possuem caráter meramente referencial. A partir da interpretação de imagens de satélite da região da Flota do Paru, foram identificadas 2 (duas) vias principais para acesso às áreas. Dentre essas, apenas 1 (um) acesso encontra-se parcialmente aberto dentro da Flota do Paru, enquanto o segundo deverá ser integralmente aberto.

Destaca-se que os acessos C1 e C2 perpassam por infraestrutura já construída pela empresa CEMAL, concessionária da UMF1, ao passo que o acesso C3 corresponde à proposição de uma nova estrada a ser implantada.

O compartilhamento de vias e acessos com outras concessionárias deverá ocorrer na forma estabelecida no contrato, observadas as disposições aplicáveis e os instrumentos específicos que venham a regulamentar essa utilização.

Figura 3 - Flota do Paru - Rodovias, hidroviáveis e pontos de embarque estratégicos.



1.4. Possíveis Acessos Logísticos Iriri

A descrição da logística de acesso às Unidades de Manejo Florestal propostas para concessão da Flota do Iriri tem como referencial 02 (dois) acessos rodoviários. Estando um acesso situado no distrito de Moares de Almeida (Município de Itaituba) e o outro no distrito de Santa Júlia (Município de Novo Progresso).



GOVERNO DO ESTADO DO PARÁ
INSTITUTO DE DESENVOLVIMENTO FLORESTAL E DA BIODIVERSIDADE DO PARÁ – IDEFLOR-Bio

Considerando as características logísticas e as infraestruturas existentes, os principais acessos e as principais estratégias para as operações florestais na Flota do Paru se dão por via de:

a) **Transporte rodoviário**

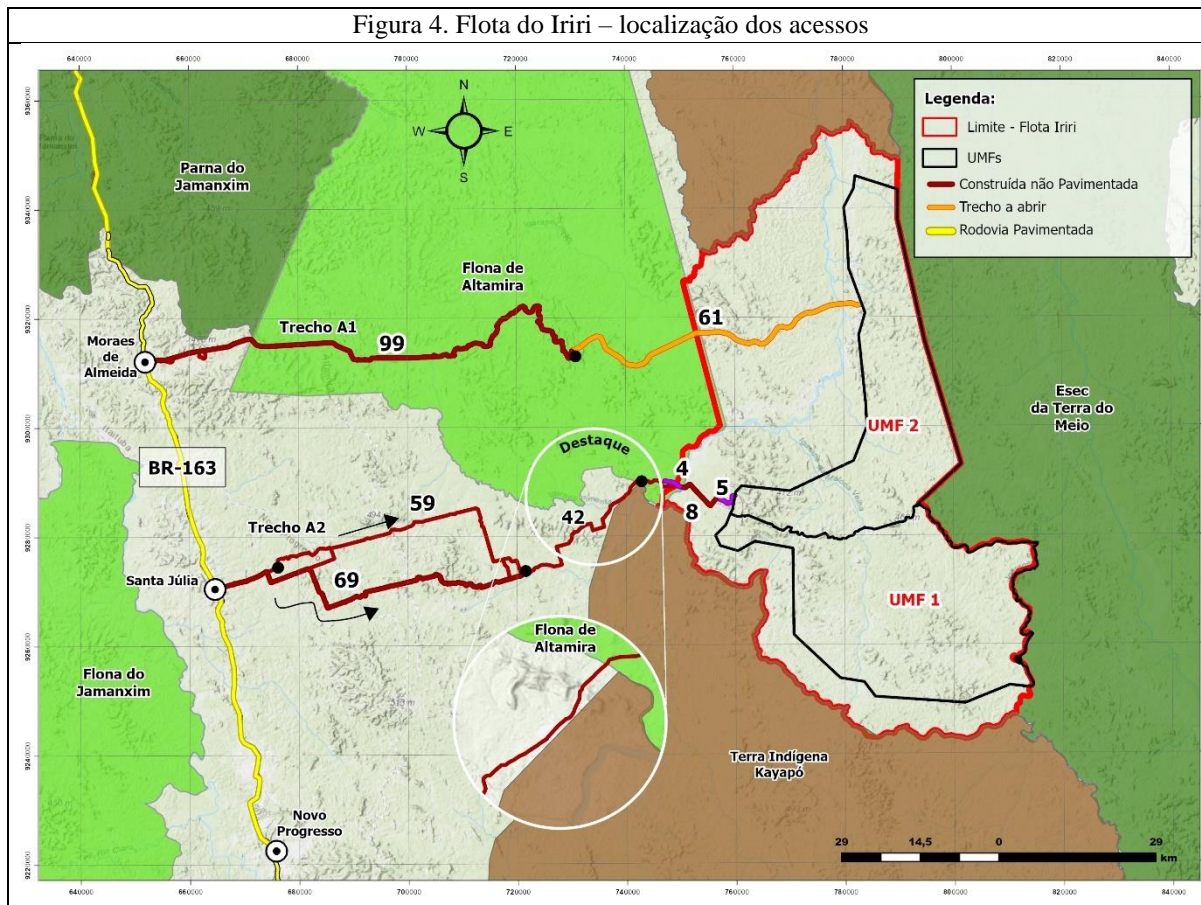
- Das UMFs para o processamento da madeira em tora Santa Julia, Moraes de Almeida ou Novo Progresso.
- Transporte da madeira serrada para as demais regiões do Brasil

a) **Integração multimodal do transporte hidroviário e rodoviário**

- após o processamento, a madeira serrada segue por modal rodoviário para de Miritituba ou Santarém e posteriormente ser transportado por rio para Belém ou Barcarena para:
 - ser exportada por modal hidroviário
 - para ser transportada para outras regiões do Brasil por modal rodoviário

Detalhamento sobre esses modais de transporte, as características e análise quanti-qualitativas desses são apresentados nas subseções a seguir.

Figura 4. Flota do Iriri – localização dos acessos



2. MEMORIAL DESCRITIVO DA UMF

2.1. Floresta Estadual do Iriri

2.1.1. Unidade de Manejo Florestal - UMF I

Área total (projeção plana): 124.813,1 hectares;

Perímetro: 197,3 km.

Município: Altamira, Estado do Pará.

O limite da UMF I foi definido seguindo orientações da equipe da Diretoria de Gestão de Florestas Públicas de Produção do Instituto de Desenvolvimento Florestal e da Biodiversidade do Estado do Pará - IDEFLOR-Bio, utilizando como referência a hidrografia da Base Cartográfica em escala



GOVERNO DO ESTADO DO PARÁ
INSTITUTO DE DESENVOLVIMENTO FLORESTAL E DA BIODIVERSIDADE DO PARÁ – IDEFLOR-Bio

1:250.000 do IBGE, de 11 de novembro de 2025. O perímetro forma um polígono irregular de 27 vértices. Inicia-se a descrição deste perímetro no vértice **M 1**, de coordenadas **N 9285355,853 m e E 793212,537**; deste, segue confrontando com **MARGEM DIREITA DO IGARAPÉ SEM DENOMINAÇÃO ATÉ A SUA CONFLUÊNCIA COM RIO CATETE**, com a seguinte distância: **29263,86 m**; até o vértice **M2**, de coordenadas **N 9278480,193 m e E 815416,238 m**; deste, segue confrontando com **MARGEM ESQUERDA DO RIO CATETE**, com a seguinte distância: **41065,49 m**; até o vértice **M3**, de coordenadas **N 9252048,933 m e E 813884,430 m**; deste, segue confrontando com **FLOTA DO IRIRI**, com os seguintes azimuth plano e distância: **276°36'43,99"** e **3698,97 m**; até o vértice **M4**, de coordenadas **N 9252474,865 m e E 810210,065 m**; deste, segue com os seguintes azimuth plano e distância: **248°08'40,05"** e **8785,17 m**; até o vértice **M5**, de coordenadas **N 9249204,430 m e E 802056,326 m**; deste, segue com os seguintes azimuth plano e distância: **274°12'38,94"** e **16565,78 m**; até o vértice **M6**, de coordenadas **N 9250420,797 m e E 785535,262 m**; deste, segue com os seguintes azimuth plano e distância: **322°54'34,90"** e **3379,86 m**; até o vértice **M7**, de coordenadas **N 9253116,868 m e E 783496,957 m**; deste, segue com os seguintes azimuth plano e distância: **279°22'28,31"** e **4407,94 m**; até o vértice **M8**, de coordenadas **N 9253834,866 m e E 779147,887 m**; deste, segue com os seguintes azimuth plano e distância: **313°19'0,24"** e **11655,48 m**; até o vértice **M9**, de coordenadas **N 9261830,883 m e E 770667,683 m**; deste, segue com os seguintes azimuth plano e distância: **359°35'52,89"** e **15799,15 m**; até o vértice **M10**, de coordenadas **N 9277629,644 m e E 770556,841 m**; deste, segue com os seguintes azimuth plano e distância: **280°33'59,03"** e **7072,86 m**; até o vértice **M11**, de coordenadas **N 9278926,628 m e E 763603,917 m**; deste, segue com os seguintes azimuth plano e distância: **240°56'15,83"** e **3569,82 m**; até o vértice **M12**, de coordenadas **N 9277192,553 m e E 760483,564 m**; deste, segue com os seguintes azimuth plano e distância: **286°19'30,90"** e **3380,79 m**; até o vértice **M13**, de coordenadas **N 9278142,858 m e E 757239,084 m**; deste, segue com os seguintes azimuth plano e distância: **335°04'46,18"** e **2079,30 m**; até o vértice **M14**, de coordenadas **N 9280028,564 m e E 756362,948 m**; deste, segue com os seguintes azimuth plano e distância: **44°54'10,95"** e **2716,59 m**; até o vértice **M15**, de coordenadas **N 9281952,730 m e E 758280,613 m**; deste, segue com os seguintes azimuth plano e distância: **22°02'55,18"** e **2194,15 m**; até o vértice **M16**, de coordenadas **N 9283986,407 m e E 759104,281 m**; deste, segue confrontando com **MARGEM ESQUERDA DO IGARAPÉ SEM DENOMINAÇÃO ATÉ SUA CABECEIRA**, com a seguinte distância: **3372,47 m**; até o vértice **M17**, de coordenadas **N 9283690,808 m e E 762328,318 m**; deste, segue com os seguintes azimuth plano e distância: **112°30'13,03"** e **4133,30 m**; até o vértice **M18**, de coordenadas **N 9282108,821 m e E 766146,891 m**; deste, segue confrontando com **DA CABECEIRA DO IGARAPÉ SEM DENOMINAÇÃO PELA SUA MARGEM DIREITA ATÉ A CONFLUÊNCIA COM**



GOVERNO DO ESTADO DO PARÁ
INSTITUTO DE DESENVOLVIMENTO FLORESTAL E DA BIODIVERSIDADE DO PARÁ – IDEFLOR-Bio

OUTRO IGARAPÉ SEM DENOMINAÇÃO, com a seguinte distância: **4801,07 m**; até o vértice **M19**, de coordenadas **N 9281348,652 m** e **E 770344,379 m**; deste, segue confrontando com **MARGEM ESQUERDA DO IGARAPÉ SEM DENOMINAÇÃO**, com a seguinte distância: **6308,80 m**; até o vértice **M20**, de coordenadas **N 9279647,708 m** e **E 774655,556 m**; deste, segue com os seguintes azimuth plano e distância: **68°31'16,80"** e **1897,15 m**; até o vértice **M21**, de coordenadas **N 9280342,357 m** e **E 776420,954 m**; deste, segue confrontando com **DA CABECEIRA DO IGARAPÉ SEM DENOMINAÇÃO PELA SUA MARGEM DIREITA ATÉ A CONFLUÊNCIA COM OUTRO IGARAPÉ SEM DENOMINAÇÃO**, com a seguinte distância: **6385,94 m**; até o vértice **M22**, de coordenadas **N 9280100,039 m** e **E 781795,046 m**; deste, segue confrontando com **MARGEM DIREITA DO REFERIDO IGARAPÉ ATÉ A CONFLUÊNCIA COM IGARAPÉ MALOCA VELHA**, com a seguinte distância: **2272,83 m**; até o vértice **M23**, de coordenadas **N 9281257,434 m** e **E 783559,270 m**; deste, segue confrontando com **MARGEM DIREITA DO IGARAPÉ MALOCA VELHA ATÉ A SUA CONFLUÊNCIA COM UM IGARAPÉ SEM DENOMINAÇÃO**, com a seguinte distância: **327,25 m**; até o vértice **M24**, de coordenadas **N 9281409,476 m** e **E 783733,043 m**; deste, segue confrontando com **MARGEM ESQUERDA DO IGARAPÉ SEM DENOMINAÇÃO ATÉ A SUA CABECEIRA**, com a seguinte distância: **2219,91 m**; até o vértice **M25**, de coordenadas **N 9281086,941 m** e **E 785864,440 m**; deste, segue com os seguintes azimuth plano e distância: **73°32'55,00"** e **4462,72 m**; até o vértice **M26**, de coordenadas **N 9282350,791 m** e **E 790144,460 m**; deste, segue confrontando com **MARGEM ESQUERDA DO IGARAPÉ SEM DENOMINAÇÃO ATÉ A SUA CABECEIRA**, com a seguinte distância: **4864,98 m**; até o vértice **M27**, de coordenadas **N 9285073,525 m** e **E 792706,386 m**; deste, segue com os seguintes azimuth plano e distância: **60°50'50,77"** e **579,57 m**; até o vértice **M1**, de coordenadas **N 9285355,853 m** e **E 793212,537 m**, encerrando esta descrição.

Todas as coordenadas aqui descritas estão georreferenciadas ao Sistema Geodésico Brasileiro e encontram-se representadas no sistema UTM, referenciadas ao Meridiano Central **-57**, Fuso **21S**, tendo como DATUM **SIRGAS 2000**. Todos os azimuths e distâncias, área e perímetro foram calculados no plano de projeção UTM.

2.1.2. Unidade de Manejo Florestal - UMF II

Área total (projeção plana): 97.904,73 hectares;

Perímetro: 194,4 km.

Município: Altamira, Estado do Pará.



GOVERNO DO ESTADO DO PARÁ
INSTITUTO DE DESENVOLVIMENTO FLORESTAL E DA BIODIVERSIDADE DO PARÁ – IDEFLOR-Bio

O limite da UMF II foi definido seguindo orientações da equipe da Diretoria de Gestão de Florestas Públicas de Produção do Instituto de Desenvolvimento Florestal e da Biodiversidade do Estado do Pará - IDEFLOR-Bio, utilizando como referência a hidrografia da Base Cartográfica em escala 1:250.000 do IBGE, de 11 de novembro de 2025. O perímetro forma um polígono irregular de 32 vértices. Inicia-se a descrição deste perímetro no vértice **M1**, de coordenadas **N 9345844,659 m** e **E 782212,796**; deste, segue confrontando com **FLOTA DO IRIRI**, com os seguintes azimuth plano e distância: **107°55'5,01"** e **8221,23 m**; até o vértice **M2**, de coordenadas **N 9343315,343 m** e **E 790035,278 m**; deste, segue confrontando com **ESEC TERRA DO MEIO**, com os seguintes azimuth plano e distância: **180°57'22,71"** e **5373,45 m**; até o vértice **M3**, de coordenadas **N 9337942,638 m** e **E 789945,595 m**; deste, segue com os seguintes azimuth plano e distância: **167°34'36,07"** e **22974,42 m**; até o vértice **M4**, de coordenadas **N 9315506,169 m** e **E 794888,145 m**; deste, segue com os seguintes azimuth plano e distância: **163°38'15,92"** e **23427,50 m**; até o vértice **M5**, de coordenadas **N 9293027,487 m** e **E 801487,888 m**; deste, segue com os seguintes azimuth plano e distância: **227°09'27,58"** e **10728,91 m**; até o vértice **M6**, de coordenadas **N 9285732,004 m** e **E 793621,151 m**; deste, segue confrontando com **ATÉ A MARGEM DIREITA DO IGARAPÉ SEM DENOMINAÇÃO**, com os seguintes azimuth plano e distância: **227°22'7,62"** e **555,39 m**; até o vértice **M7**, de coordenadas **N 9285355,853 m** e **E 793212,537 m**; deste, segue com os seguintes azimuth plano e distância: **240°50'50,77"** e **579,57 m**; até o vértice **M8**, de coordenadas **N 9285073,525 m** e **E 792706,386 m**; deste, segue confrontando com **DA CABECEIRA DO IGARAPÉ SEM DENOMINAÇÃO SEGUINDO PELA SUA MARGEM DIREITA**, com a seguinte distância: **4864,98 m**; até o vértice **M9**, de coordenadas **N 9282350,791 m** e **E 790144,460 m**; deste, segue com os seguintes azimuth plano e distância: **253°32'55,00"** e **4462,72 m**; até o vértice **M10**, de coordenadas **N 9281086,941 m** e **E 785864,440 m**; deste, segue confrontando com **DA CABECEIRA DO IGARAPÉ SEM DENOMINAÇÃO SEGUINDO PELA SUA MARGEM DIREITA ATÉ A CONFLUÊNCIA DO IGARAPÉ MALOCA VELHA**, com a seguinte distância: **2219,91 m**; até o vértice **M11**, de coordenadas **N 9281409,476 m** e **E 783733,043 m**; deste, segue confrontando com **MARGEM ESQUERDA DO IGARAPÉ MALOCA VELHA ATÉ SUA CONFLUÊNCIA COM IGARAPÉ SEM DENOMINAÇÃO**, com a seguinte distância: **327,25 m**; até o vértice **M12**, de coordenadas **N 9281257,434 m** e **E 783559,270 m**; deste, segue confrontando com **MARGEM ESQUERDA DO IGARAPÉ SEM DENOMINAÇÃO ATÉ A CONFLUÊNCIA COM OUTRO IGARAPÉ SEM DENOMINAÇÃO**, com a seguinte distância: **2272,83 m**; até o vértice **M13**, de coordenadas **N 9280100,039 m** e **E 781795,046 m**; deste, segue confrontando com **DA CONFLUÊNCIA DE OUTRO IGARAPÉ SEM DENOMINAÇÃO ATÉ A SUA CABECEIRA PELA MARGEM ESQUERDA**, com a seguinte distância: **6385,94 m**; até o vértice **M14**, de coordenadas **N**



GOVERNO DO ESTADO DO PARÁ
INSTITUTO DE DESENVOLVIMENTO FLORESTAL E DA BIODIVERSIDADE DO PARÁ – IDEFLOR-Bio

9280342,357 m e E 776420,954 m; deste, segue com os seguintes azimuth plano e distância: **248°31'16,80" e 1897,15 m**; até o vértice **M15**, de coordenadas **N 9279647,708 m e E 774655,556 m**; deste, segue confrontando com **MARGEM DIREITA DO IGARAPÉ SEM DENOMINAÇÃO ATÉ A CONFLUÊNCIA COM OUTRO IGARAPÉ SEM DENOMINAÇÃO**, com a seguinte distância: **6308,80 m**; até o vértice **M16**, de coordenadas **N 9281348,652 m e E 770344,379 m**; deste, segue confrontando com **DA CONFLUÊNCIA DO REFERIDO IGARAPÉ SEM DENOMINAÇÃO ATÉ A SUA CABECEIRA PELA MARGEM ESQUERDA**, com os seguintes azimuth plano e distância: **280°15'54,19" e 4265,77 m**; até o vértice **M17**, de coordenadas **N 9282108,821 m e E 766146,891 m**; deste, segue com os seguintes azimuth plano e distância: **292°30'13,03" e 4133,30 m**; até o vértice **M18**, de coordenadas **N 9283690,808 m e E 762328,318 m**; deste, segue confrontando com **DA CABECEIRA DO IGARAPÉ SEM DENOMINAÇÃO PELA SUA MARGEM DIREITA**, com a seguinte distância: **3372,47 m**; até o vértice **M19**, de coordenadas **N 9283986,407 m e E 759104,281 m**; deste, segue confrontando com **FLOTA DO IRIRI**, com os seguintes azimuth plano e distância: **28°42'33,74" e 876,47 m**; até o vértice **M20**, de coordenadas **N 9284755,133 m e E 759525,310 m**; deste, segue com os seguintes azimuth plano e distância: **10°02'20,75" e 3239,99 m**; até o vértice **M21**, de coordenadas **N 9287945,520 m e E 760090,106 m**; deste, segue com os seguintes azimuth plano e distância: **43°05'41,92" e 1582,10 m**; até o vértice **M22**, de coordenadas **N 9289100,803 m e E 761171,011 m**; deste, segue com os seguintes azimuth plano e distância: **96°06'34,77" e 8888,83 m**; até o vértice **M23**, de coordenadas **N 9288154,750 m e E 770009,352 m**; deste, segue com os seguintes azimuth plano e distância: **64°57'41,19" e 12964,36 m**; até o vértice **M24**, de coordenadas **N 9293641,632 m e E 781755,364 m**; deste, segue com os seguintes azimuth plano e distância: **21°25'47,76" e 6687,58 m**; até o vértice **M25**, de coordenadas **N 9299866,871 m e E 784198,761 m**; deste, segue com os seguintes azimuth plano e distância: **357°37'46,51" e 4258,68 m**; até o vértice **M26**, de coordenadas **N 9304121,905 m e E 784022,623 m**; deste, segue com os seguintes azimuth plano e distância: **354°19'20,18" e 12595,41 m**; até o vértice **M27**, de coordenadas **N 9316655,524 m e E 782776,523 m**; deste, segue com os seguintes azimuth plano e distância: **16°17'59,99" e 4248,24 m**; até o vértice **M28**, de coordenadas **N 9320733,010 m e E 783968,863 m**; deste, segue com os seguintes azimuth plano e distância: **339°59'32,89" e 8714,19 m**; até o vértice **M29**, de coordenadas **N 9328921,283 m e E 780987,356 m**; deste, segue com os seguintes azimuth plano e distância: **357°29'49,11" e 6285,98 m**; até o vértice **M30**, de coordenadas **N 9335201,264 m e E 780712,834 m**; deste, segue com os seguintes azimuth plano e distância: **352°58'18,55" e 4866,25 m**; até o vértice **M31**, de coordenadas **N 9340030,949 m e E 780117,412 m**; deste, segue com os seguintes azimuth plano e distância: **27°41'40,43" e 3950,07 m**; até o vértice **M32**, de coordenadas **N 9343528,492 m e E 781953,239**



GOVERNO DO ESTADO DO PARÁ
INSTITUTO DE DESENVOLVIMENTO FLORESTAL E DA BIODIVERSIDADE DO PARÁ – IDEFLOR-Bio

m; deste, segue com os seguintes azimute plano e distância: **6°23'38,62"** e **2330,67 m**; até o vértice **M1**, de coordenadas **N 9345844,659 m** e **E 782212,796 m**, encerrando esta descrição.

Todas as coordenadas aqui descritas estão georreferenciadas ao Sistema Geodésico Brasileiro e encontram-se representadas no sistema UTM, referenciadas ao Meridiano Central **-57**, Fuso **21S**, tendo como DATUM **SIRGAS 2000**. Todos os azimutes e distâncias, área e perímetro foram calculados no plano de projeção UTM.

2.2. Floresta Estadual Do Paru

2.2.1. Unidade de Manejo Florestal - UMF VIa

Área total (projeção plana): 59.948,52 hectares;

Perímetro: 129,4 km.

Município: Almeirim, Estado do Pará.

O limite da UMF VIa foi definido seguindo orientações da equipe da Diretoria de Gestão de Florestas Públicas de Produção do Instituto de Desenvolvimento Florestal e da Biodiversidade do Estado do Pará - IDEFLOR-Bio, utilizando como referência a hidrografia da Base Cartográfica em escala 1:250.000 do IBGE, de 11 de novembro de 2025. O perímetro forma um polígono irregular de 20 vértices. Inicia-se a descrição deste perímetro no vértice **M1**, de coordenadas **N 9978769,657 m** e **E 211821,553**; deste, segue confrontando com **MARGEM DIREITA RIO SEM DENOMINAÇÃO ATÉ A CONFLUÊNCIA COM OUTRO RIO SEM DENOMINAÇÃO**, com a seguinte distância: **32971,57 m**; até o vértice **M2**, de coordenadas **N 9972956,094 m** e **E 230123,850 m**; deste, segue confrontando com **MARGEM ESQUERDA DO RIO SEM DENOMINAÇÃO**, com a seguinte distância: **4633,15 m**; até o vértice **M3**, de coordenadas **N 9968661,323 m** e **E 231515,151 m**; deste, segue com os seguintes azimute plano e distância: **267°07'31,84"** e **4019,98 m**; até o vértice **M4**, de coordenadas **N 9968459,728 m** e **E 227500,225 m**; deste, segue confrontando com **MARGEM ESQUERDA DO RIO SEM DENOMINAÇÃO**, com a seguinte distância: **7864,40 m**; até o vértice **M5**, de coordenadas **N 9963475,537 m** e **E 221596,233 m**; deste, segue com os seguintes azimute plano e distância: **181°34'17,73"** e **7191,40 m**; até o vértice **M6**, de coordenadas **N 9956286,845 m** e **E 221399,002 m**; deste, segue com os seguintes azimute plano e distância: **154°21'56,57"** e **4624,53 m**; até o vértice **M7**, de coordenadas **N 9952117,487 m** e **E 223399,693 m**; deste, segue com os seguintes azimute plano e distância: **133°33'24,98"** e **4431,43 m**; até o vértice **M8**, de coordenadas **N 9949063,899 m** e **E 226611,105 m**; deste, segue confrontando com **MARGEM DIREITA DO AFLUENTE DO RIO**



GOVERNO DO ESTADO DO PARÁ
INSTITUTO DE DESENVOLVIMENTO FLORESTAL E DA BIODIVERSIDADE DO PARÁ – IDEFLOR-Bio

ARUTAPUCA, com a seguinte distância: **2761,01 m**; até o vértice **M9**, de coordenadas **N 9947455,589 m** e **E 224975,966 m**; deste, segue com os seguintes azimuth plano e distância: **274°45'3,04"** e **1164,09 m**; até o vértice **M10**, de coordenadas **N 9947552,002 m** e **E 223815,876 m**; deste, segue com os seguintes azimuth plano e distância: **325°57'46,16"** e **3672,92 m**; até o vértice **M11**, de coordenadas **N 9950595,659 m** e **E 221760,029 m**; deste, segue com os seguintes azimuth plano e distância: **301°11'51,42"** e **3581,67 m**; até o vértice **M12**, de coordenadas **N 9952450,935 m** e **E 218696,315 m**; deste, segue com os seguintes azimuth plano e distância: **276°34'41,84"** e **5591,14 m**; até o vértice **M13**, de coordenadas **N 9953091,461 m** e **E 213141,982 m**; deste, segue com os seguintes azimuth plano e distância: **332°48'27,53"** e **4314,82 m**; até o vértice **M14**, de coordenadas **N 9956929,399 m** e **E 211170,197 m**; deste, segue com os seguintes azimuth plano e distância: **305°41'54,37"** e **12400,19 m**; até o vértice **M15**, de coordenadas **N 9964165,144 m** e **E 201100,012 m**; deste, segue com os seguintes azimuth plano e distância: **24°17'41,73"** e **6161,75 m**; até o vértice **M16**, de coordenadas **N 9969781,209 m** e **E 203635,163 m**; deste, segue com os seguintes azimuth plano e distância: **339°53'56,07"** e **5369,51 m**; até o vértice **M17**, de coordenadas **N 9974823,645 m** e **E 201789,785 m**; deste, segue com os seguintes azimuth plano e distância: **312°39'29,50"** e **4807,96 m**; até o vértice **M18**, de coordenadas **N 9978081,630 m** e **E 198253,967 m**; deste, segue confrontando com **MARGEM ESQUERDA DO RIO SEM DENOMINAÇÃO ATÉ A SUA CABECEIRA**, com a seguinte distância: **1629,42 m**; até o vértice **M19**, de coordenadas **N 9978356,481 m** e **E 199854,875 m**; deste, segue confrontando com **DA CABECEIRA DE UM IGARAPÉ SEM DENOMINAÇÃO**, com os seguintes azimuth plano e distância: **92°34'43,18"** e **7808,12 m**; até o vértice **M20**, de coordenadas **N 9978005,187 m** e **E 207655,084 m**; deste, segue confrontando com **DA CABECEIRA DO IGARAPÉ SEM DENOMINAÇÃO PELA SUA MARGEM DIREITA**, com os seguintes azimuth plano e distância: **79°36'10,54"** e **4236,02 m**; até o vértice **M1**, de coordenadas **N 9978769,657 m** e **E 211821,553 m**, encerrando esta descrição.

Todas as coordenadas aqui descritas estão georreferenciadas ao Sistema Geodésico Brasileiro e encontram-se representadas no sistema UTM, referenciadas ao Meridiano Central **-51**, Fuso **22S**, tendo como **DATUM SIRGAS 2000**. Todos os azimuths e distâncias, área e perímetro foram calculados no plano de projeção UTM

2.2.2. Unidade de Manejo Florestal - UMF VIIIa

Área total (projeção plana): 144.144,50 hectares;

Perímetro: 245,4 km.

Município: Almeirim, Estado do Pará.



GOVERNO DO ESTADO DO PARÁ
INSTITUTO DE DESENVOLVIMENTO FLORESTAL E DA BIODIVERSIDADE DO PARÁ – IDEFLOR-Bio

O limite da UMF VIIIa foi definido seguindo orientações da equipe da Diretoria de Gestão de Florestas Públicas de Produção do Instituto de Desenvolvimento Florestal e da Biodiversidade do Estado do Pará - IDEFLOR-Bio, utilizando como referência a hidrografia da Base Cartográfica em escala 1:250.000 do IBGE, de 11 de novembro de 2025. O perímetro forma um polígono irregular de 33 vértices. Inicia-se a descrição deste perímetro no vértice **M1**, de coordenadas **N 10016907,705 m** e **E 209310,726**; deste, segue confrontando com **MARGEM DIREITA DE RIO SEM DENOMINAÇÃO ATÉ CONFLUÊNCIA COM RIO SEM DENOMINAÇÃO**, com a seguinte distância: **15600,03 m**; até o vértice **M2**, de coordenadas **N 10010330,792 m** e **E 222320,094 m**; deste, segue confrontando com **MARGEM ESQUERDA DE RIO SEM DENOMINAÇÃO ATÉ A CONFLUÊNCIA COM OUTRO RIO SEM DENOMINAÇÃO**, com a seguinte distância: **1400,01 m**; até o vértice **M3**, de coordenadas **N 10009885,651 m** e **E 221030,499 m**; deste, segue confrontando com **MARGEM ESQUERDA DE RIO SEM DENOMINAÇÃO ATÉ A SUA CABECEIRA**, com a seguinte distância: **2807,72 m**; até o vértice **M4**, de coordenadas **N 10007153,260 m** e **E 220971,282 m**; deste, segue com os seguintes azimute plano e distância: **175°55'57,00"** e **1729,68 m**; até o vértice **M5**, de coordenadas **N 10005427,938 m** e **E 221093,971 m**; deste, segue confrontando com **MARGEM ESQUERDA DE RIO SEM DENOMINAÇÃO ATÉ A SUA CABECEIRA**, com a seguinte distância: **3686,43 m**; até o vértice **M6**, de coordenadas **N 10002085,598 m** e **E 220361,551 m**; deste, segue com os seguintes azimute plano e distância: **134°40'20,44"** e **4463,68 m**; até o vértice **M7**, de coordenadas **N 9998947,404 m** e **E 223535,844 m**; deste, segue confrontando com **DA CABECEIRA DE RIO SEM DENOMINAÇÃO SEGUINDO PELA MARGEM DIREITA ATÉ CONFLUÊNCIA COM OUTRO RIO SEM DENOMINAÇÃO**, com a seguinte distância: **2138,54 m**; até o vértice **M8**, de coordenadas **N 9997231,609 m** e **E 224808,642 m**; deste, segue confrontando com **MARGEM ESQUERDA DE RIO SEM DENOMINAÇÃO**, com a seguinte distância: **3127,45 m**; até o vértice **M9**, de coordenadas **N 9998572,816 m** e **E 227051,149 m**; deste, segue com os seguintes azimute plano e distância: **127°21'57,27"** e **3620,56 m**; até o vértice **M10**, de coordenadas **N 9996375,487 m** e **E 229928,684 m**; deste, segue confrontando com **PELA MARGEM DIREITA, DA CABECEIRA DO RIO SEM DENOMINAÇÃO ATÉ A CONFLUÊNCIA COM OUTRO RIO SEM DENOMINAÇÃO**, com a seguinte distância: **4086,61 m**; até o vértice **M11**, de coordenadas **N 9995093,428 m** e **E 231972,186 m**; deste, segue confrontando com **MARGEM DIREITA ATÉ A CONFLUÊNCIA COM OUTRO RIO SEM DENOMINAÇÃO**, com a seguinte distância: **15968,83 m**; até o vértice **M12**, de coordenadas **N 9981119,433 m** e **E 234977,989 m**; deste, segue confrontando com **MARGEM DIREITA ATÉ A CONFLUÊNCIA COM IGARAPÉ TACHI**, com a seguinte distância: **7823,19 m**; até o vértice **M13**, de coordenadas **N 9975294,082 m** e **E 239305,572 m**; deste, segue confrontando com



GOVERNO DO ESTADO DO PARÁ
INSTITUTO DE DESENVOLVIMENTO FLORESTAL E DA BIODIVERSIDADE DO PARÁ – IDEFLOR-Bio

MARGEM DIREITA DO IGARAPÉ TACHI, com a seguinte distância: **1902,77 m**; até o vértice **M14**, de coordenadas **N 9973687,586 m** e **E 239388,434 m**; deste, segue com os seguintes azimuth plano e distância: **237°26'45,78"** e **9340,87 m**; até o vértice **M15**, de coordenadas **N 9968661,323 m** e **E 231515,151 m**; deste, segue confrontando com **UMF 6a PELA MARGEM DIREITA DO RIO SEM DENOMINAÇÃO ATÉ A CONFLUÊNCIA DE OUTRO RIO SEM DENOMINAÇÃO**, com a seguinte distância: **4633,15 m**; até o vértice **M16**, de coordenadas **N 9972956,094 m** e **E 230123,850 m**; deste, segue confrontando com **UMF 6a PELA MARGEM ESQUERDA DO RIO SEM DENOMINAÇÃO ATÉ A CONFLUÊNCIA COM OUTRO RIO SEM DENOMINAÇÃO**, com a seguinte distância: **32971,57 m**; até o vértice **M17**, de coordenadas **N 9978769,657 m** e **E 211821,553 m**; deste, segue confrontando com **UMF 6a PELA MARGEM ESQUERDA DO RIO SEM DENOMINAÇÃO ATÉ SUA CABECEIRA**, com a seguinte distância: **4413,98 m**; até o vértice **M18**, de coordenadas **N 9978005,187 m** e **E 207655,084 m**; deste, segue com os seguintes azimuth plano e distância: **272°34'43,18"** e **7808,12 m**; até o vértice **M19**, de coordenadas **N 9978356,481 m** e **E 199854,875 m**; deste, segue confrontando com **DA CABECEIRA DO RIO SEM DENOMINAÇÃO PELA MARGEM DIREITA**, com a seguinte distância: **1629,42 m**; até o vértice **M20**, de coordenadas **N 9978081,630 m** e **E 198253,967 m**; deste, segue com os seguintes azimuth plano e distância: **312°39'29,50"** e **214,15 m**; até o vértice **M21**, de coordenadas **N 9978226,746 m** e **E 198096,476 m**; deste, segue com os seguintes azimuth plano e distância: **291°53'37,23"** e **4625,83 m**; até o vértice **M22**, de coordenadas **N 9979951,652 m** e **E 193804,269 m**; deste, segue com os seguintes azimuth plano e distância: **246°48'25,61"** e **6614,33 m**; até o vértice **M23**, de coordenadas **N 9977346,743 m** e **E 187724,477 m**; deste, segue com os seguintes azimuth plano e distância: **307°41'5,80"** e **7226,28 m**; até o vértice **M24**, de coordenadas **N 9981764,307 m** e **E 182005,712 m**; deste, segue com os seguintes azimuth plano e distância: **295°27'30,24"** e **10316,23 m**; até o vértice **M25**, de coordenadas **N 9986198,795 m** e **E 172691,216 m**; deste, segue com os seguintes azimuth plano e distância: **259°08'11,87"** e **5513,74 m**; até o vértice **M26**, de coordenadas **N 9985159,634 m** e **E 167276,289 m**; deste, segue confrontando **PELA MARGEM ESQUERDA DE UM AFLUENTE DO IGARAPÉ TACURANA, ATÉ A CABECEIRA DO REFEREIDO AFLUENTE**, com a seguinte distância: **9520,71 m**; até o vértice **M27**, de coordenadas **N 9989691,559 m** e **E 174264,517 m**; deste, segue com os seguintes azimuth plano e distância: **80°14'48,15"** e **2978,21 m**; até o vértice **M28**, de coordenadas **N 9990196,086 m** e **E 177199,680 m**; deste, segue confrontando com **DA CABECEIRA DE RIO SEM DENOMINAÇÃO ATÉ A CONFLUÊNCIA COM OUTRO RIO SEM DENOMINAÇÃO**, com a seguinte distância: **4017,46 m**; até o vértice **M29**, de coordenadas **N 9991675,622 m** e **E 180786,845 m**; deste, segue confrontando com **MARGEM DIREITA DE RIO SEM DENOMINAÇÃO ATÉ A SUA**



GOVERNO DO ESTADO DO PARÁ
INSTITUTO DE DESENVOLVIMENTO FLORESTAL E DA BIODIVERSIDADE DO PARÁ – IDEFLOR-Bio

CONFLUÊNCIA COM O RIO PARU, com a seguinte distância: **3390,24 m**; até o vértice **M30**, de coordenadas **N 9990681,855 m** e **E 183558,556 m**; deste, segue com os seguintes azimuth plano e distância: **84°22'34,95"** e **168,13 m**; até o vértice **M31**, de coordenadas **N 9990698,332 m** e **E 183725,881 m**; deste, segue confrontando com **MARGEM ESQUERDA DO RIO PARU**, com a seguinte distância: **28102,36 m**; até o vértice **M32**, de coordenadas **N 10007236,730 m** e **E 187693,776 m**; deste, segue com os seguintes azimuth plano e distância: **127°54'39,04"** e **12518,51 m**; até o vértice **M33**, de coordenadas **N 9999544,928 m** e **E 197570,474 m**; deste, segue com os seguintes azimuth plano e distância: **34°03'55,88"** e **20959,47 m**; até o vértice **M1**, de coordenadas **N 10016907,705 m** e **E 209310,726 m**, encerrando esta descrição.

Todas as coordenadas aqui descritas estão georreferenciadas ao Sistema Geodésico Brasileiro e encontram-se representadas no sistema UTM, referenciadas ao Meridiano Central **-51**, Fuso **22S**, tendo como DATUM **SIRGAS 2000**. Todos os azimuths e distâncias, área e perímetro foram calculados no plano de projeção UTM.

2.2.3. Unidade de Manejo Florestal - UMF X

Área (projeção plana): 167.738,2 hectares;

Perímetro: 238,4 km.

Município: Almeirim, Estado do Pará.

O limite da UMF X foi definido seguindo orientações da equipe da Diretoria de Gestão de Florestas Públicas de Produção do Instituto de Desenvolvimento Florestal e da Biodiversidade do Estado do Pará - IDEFLOR-Bio, utilizando como referência a hidrografia da Base Cartográfica em escala 1:250.000 do IBGE, de 11 de novembro de 2025. O perímetro forma um polígono irregular de 27 vértices. Inicia-se a descrição deste perímetro no vértice **M1**, de coordenadas **N 10036080,628 m** e **E 232218,065**; deste, segue confrontando com **MARGEM DIREITA DO RIO IPITINGA ATÉ A CONFLUÊNCIA COM O IGARAPÉ DO INFERNO**, com a seguinte distância: **58815,89 m**; até o vértice **M2**, de coordenadas **N 10013133,113 m** e **E 262044,096 m**; deste, segue confrontando com **MARGEM ESQUERDA DO IGARAPÉ DO INFERNO ATÉ A CONFLUÊNCIA COM IGARAPÉ SEM DENOMINAÇÃO**, com a seguinte distância: **18570,39 m**; até o vértice **M3**, de coordenadas **N 10011649,229 m** e **E 255381,647 m**; deste, segue confrontando com **MARGEM ESQUERDA DO IGARAPÉ SEM DENOMINAÇÃO ATÉ SUA CABECEIRA**, com a seguinte distância: **5371,13 m**; até o vértice **M4**, de coordenadas **N 10007075,440 m** e **E 254709,525 m**; deste, segue com os seguintes azimuth plano e distância: **243°12'56,87"** e **665,45 m**; até o vértice



GOVERNO DO ESTADO DO PARÁ
INSTITUTO DE DESENVOLVIMENTO FLORESTAL E DA BIODIVERSIDADE DO PARÁ – IDEFLOR-Bio

M5, de coordenadas **N 10006775,566 m** e **E 254115,468 m**; deste, segue confrontando com **PELA MARGEM DIREITA DA CABECEIRA DO IGARAPÉ SEM DENOMINAÇÃO ATÉ CONFLUÊNCIA COM OUTRO IGARAPÉ SEM DENOMINAÇÃO**, com a seguinte distância: **5526,49 m**; até o vértice **M6**, de coordenadas **N 10001414,090 m** e **E 253724,294 m**; deste, segue confrontando com **PELA MARGEM ESQUERDA DO IGARAPÉ SEM DENOMINAÇÃO ATÉ A CONFLUÊNCIA COM OUTRO IGARAPÉ SEM DENOMINAÇÃO**, com a seguinte distância: **5314,15 m**; até o vértice **M7**, de coordenadas **N 10002520,758 m** e **E 248855,093 m**; deste, segue confrontando com **PELA MARGEM ESQUERDA DO IGARAPÉ SEM DENOMINAÇÃO ATÉ A SUA CABECEIRA**, com a seguinte distância: **8906,53 m**; até o vértice **M8**, de coordenadas **N 9994427,160 m** e **E 245481,713 m**; deste, segue com os seguintes azimute plano e distância: **176°53'40,06"** e **3426,79 m**; até o vértice **M9**, de coordenadas **N 9991005,402 m** e **E 245667,360 m**; deste, segue confrontando com **PELA MARGEM DIREITA DE UM AFLUENTE DO IGARAPÉ GARIMPO, DESDE SUA CABECEIRA ATÉ A CONFLUÊNCIA COM OUTRO AFLUENTE SEM DENOMINAÇÃO**, com a seguinte distância: **10592,49 m**; até o vértice **M10**, de coordenadas **N 9981812,184 m** e **E 249981,106 m**; deste, segue confrontando com **MARGEM ESQUERDA DO AFLUENTE SEM DENOMINAÇÃO**, com a seguinte distância: **1308,74 m**; até o vértice **M11**, de coordenadas **N 9981510,895 m** e **E 248711,879 m**; deste, segue com os seguintes azimute plano e distância: **196°36'9,13"** e **1627,25 m**; até o vértice **M12**, de coordenadas **N 9979951,490 m** e **E 248246,925 m**; deste, segue confrontando com **PELA MARGEM DIREITA DE UM AFLUENTE DO IGARAPÉ TACHI, DESDE SUA CABECEIRA ATÉ A CONFLUÊNCIA COM IGARAPÉ TACHI**, com a seguinte distância: **8281,68 m**; até o vértice **M13**, de coordenadas **N 9972267,512 m** e **E 249158,047 m**; deste, segue confrontando com **MARGEM ESQUERDA DO IGARAPÉ TACHI ATÉ A CONFLUÊNCIA COM UM IGARAPÉ SEM DENOMINAÇÃO**, com a seguinte distância: **16329,67 m**; até o vértice **M14**, de coordenadas **N 9975294,082 m** e **E 239305,572 m**; deste, segue confrontando com **MARGEM ESQUERDA DO IGARAPÉ SEM DENOMINAÇÃO ATÉ A CONFLUÊNCIA COM OUTRO RIO SEM DENOMINAÇÃO**, com a seguinte distância: **7823,19 m**; até o vértice **M15**, de coordenadas **N 9981119,433 m** e **E 234977,989 m**; deste, segue confrontando com **MARGEM ESQUERDA DO IGARAPÉ SEM DENOMINAÇÃO ATÉ A CONFLUÊNCIA COM OUTRO IGARAPÉ SEM DENOMINAÇÃO**, com a seguinte distância: **15968,83 m**; até o vértice **M16**, de coordenadas **N 9995093,428 m** e **E 231972,186 m**; deste, segue confrontando com **MARGEM ESQUERDA DO IGARAPÉ SEM DENOMINAÇÃO ATÉ SUA CABECEIRA**, com a seguinte distância: **4086,61m**; até o vértice **M17**, de coordenadas **N 9996375,487 m** e **E 229928,684 m**; deste, segue com os seguintes azimute plano e distância: **307°21'57,27"** e **3620,56 m**; até o vértice **M18**, de



GOVERNO DO ESTADO DO PARÁ
INSTITUTO DE DESENVOLVIMENTO FLORESTAL E DA BIODIVERSIDADE DO PARÁ – IDEFLOR-Bio

coordenadas N 9998572,816 m e E 227051,149 m; deste, segue confrontando com **MARGEM DIREITA DO IGARAPÉ SEM DENOMINAÇÃO ATÉ A CONFLUÊNCIA COM OUTRO IGARAPÉ SEM DENOMINAÇÃO**, com a seguinte distância: **3127,45 m**; até o vértice **M19**, de coordenadas N 9997231,609 m e E 224808,642 m; deste, segue confrontando com **MARGEM ESQUERDA DO IGARAPÉ SEM DENOMINAÇÃO ATÉ SUA CABECEIRA**, com a seguinte distância: **2138,54 m**; até o vértice **M20**, de coordenadas N 9998947,404 m e E 223535,844 m; deste, segue com os seguintes azimuth plano e distância: **314°40'20,44"** e **4463,68 m**; até o vértice **M21**, de coordenadas N 10002085,598 m e E 220361,551 m; deste, segue confrontando com **DA CABECEIRA DE UM IGARAPÉ SEM DENOMINAÇÃO, PELA MARGEM DIREITA ATÉ A SUA CONFLUÊNCIA COM OUTRO RIO SEM DENOMINAÇÃO**, com a seguinte distância: **3686,43 m**; até o vértice **M22**, de coordenadas N 10005427,938 m e E 221093,971 m; deste, segue com os seguintes azimuth plano e distância: **355°55'57,00"** e **1729,68 m**; até o vértice **M23**, de coordenadas N 10007153,260 m e E 220971,282 m; deste, segue confrontando com **DA CABECEIRA DE UM IGARAPÉ SEM DENOMINAÇÃO, PELA MARGEM DIREITA ATÉ A SUA CONFLUÊNCIA COM OUTRO RIO SEM DENOMINAÇÃO**, com a seguinte distância: **2807,92 m**; até o vértice **M24**, de coordenadas N 10009885,651 m e E 221030,499 m; deste, segue confrontando com **MARGEM DIREITA DE UM RIO SEM DENOMINAÇÃO ATÉ A SUA CONFLUÊNCIA COM OUTRO RIO SEM DENOMINAÇÃO**, com a seguinte distância: **1400,01 m**; até o vértice **M25**, de coordenadas N 10010330,792 m e E 222320,094 m; deste, segue confrontando com **MARGEM ESQUERDA DE UM IGARAPÉ SEM DENOMINAÇÃO**, com a seguinte distância: **15600,03 m**; até o vértice **M26**, de coordenadas N 10016907,705 m e E 209310,726 m; deste, segue com os seguintes azimuth plano e distância: **33°57'44,10"** e **21378,42 m**; até o vértice **M27**, de coordenadas N 10034639,090 m e E 221253,708 m; deste, segue confrontando com **MARGEM DIREITA DO IGARAPÉ FÉ EM DEUS ATÉ SUA CONFLUÊNCIA COM O RIO IPITINGA**, com a seguinte distância: **15945,95 m**; até o vértice **M1**, de coordenadas N 10036080,628 m e E 232218,065 m, encerrando esta descrição.

Todas as coordenadas aqui descritas estão georreferenciadas ao Sistema Geodésico Brasileiro e encontram-se representadas no sistema UTM, referenciadas ao Meridiano Central **-51**, Fuso **22S**, tendo como DATUM **SIRGAS 2000**. Todos os azimuths e distâncias, área e perímetro foram calculados no plano de projeção UTM.

2.2.4. Unidade de Manejo Florestal - UMF XI

Área total (projeção plana): 223.937,89 hectares;



GOVERNO DO ESTADO DO PARÁ
INSTITUTO DE DESENVOLVIMENTO FLORESTAL E DA BIODIVERSIDADE DO PARÁ – IDEFLOR-Bio

Perímetro: 269,2 km.

Município: Almeirim, Estado do Pará.

O limite da UMF XI foi definido seguindo orientações da equipe da Diretoria de Gestão de Florestas Públicas de Produção do Instituto de Desenvolvimento Florestal e da Biodiversidade do Estado do Pará - IDEFLOR-Bio, utilizando como referência a hidrografia da Base Cartográfica em escala 1:250.000 do IBGE, de 11 de novembro de 2025. O perímetro forma um polígono irregular de 22 vértices. Inicia-se a descrição deste perímetro no vértice **M1**, de coordenadas **N 10013133,113 m** e **E 262044,096**; deste, segue confrontando com **MARGEM DIREITA DO RIO IPITINGA ATÉ SUA CONFLUÊNCIA COM O RIO JARI**, com a seguinte distância: **52577,73 m**; até o vértice **M2**, de coordenadas **N 9991898,396 m** e **E 281262,353 m**; deste, segue confrontando com **MARGEM DIREITA DO RIO JARI ATÉ SUA CONFLUÊNCIA COM RIO SEM DENOMINAÇÃO**, com a seguinte distância: **72125,96 m**; até o vértice **M3**, de coordenadas **N 9950108,672 m** e **E 310801,666 m**; deste, segue confrontando com **MARGEM ESQUERDA DO IGARAPÉ SEM DENOMINAÇÃO ATÉ SUA CONFLUÊNCIA COM OUTRO IGARAPÉ SEM DENOMINAÇÃO**, com a seguinte distância: **7873,80 m**; até o vértice **M4**, de coordenadas **N 9956336,083 m** e **E 308337,917 m**; deste, segue confrontando com **MARGEM ESQUERDA DO RIO SEM DENOMINAÇÃO**, com a seguinte distância: **2487,62 m**; até o vértice **M5**, de coordenadas **N 9955928,240 m** e **E 305938,269 m**; deste, segue com os seguintes azimuth plano e distância: **263°51'53,05"** e **4146,16 m**; até o vértice **M6**, de coordenadas **N 9955485,115 m** e **E 301815,858 m**; deste, segue com os seguintes azimuth plano e distância: **293°15'17,68"** e **2243,62 m**; até o vértice **M7**, de coordenadas **N 9956370,946 m** e **E 299754,517 m**; deste, segue confrontando com **MARGEM ESQUERDA DE UM RIO SEM DENOMINAÇÃO**, com a seguinte distância: **5601,64 m**; até o vértice **M8**, de coordenadas **N 9952165,607 m** e **E 296516,371 m**; deste, segue confrontando com **ESEC DO JARI**, com os seguintes azimuth plano e distância: **269°44'27,73"** e **30312,75 m**; até o vértice **M9**, de coordenadas **N 9952028,601 m** e **E 266203,934 m**; deste, segue confrontando com **MARGEM ESQUERDA DO IGARAPÉ DO LIMÃO ATÉ A CONFLUÊNCIA COM O RIO CARECURU**, com a seguinte distância: **24361,12 m**; até o vértice **M10**, de coordenadas **N 9971353,664 m** e **E 255568,692 m**; deste, segue confrontando com **MARGEM ESQUERDA DO RIO CARECURU ATÉ SUA CONFLUÊNCIA COM IGARAPÉ TACHI**, com a seguinte distância: **1983 m**; até o vértice **M11**, de coordenadas **N 9971494,519 m** e **E 253682,005 m**; deste, segue confrontando com **MARGEM ESQUERDA DO IGARAPÉ TACHI ATÉ SUA CONFLUÊNCIA COM UM DE SEU AFLUENTES SEM DENOMINAÇÃO**, com a seguinte distância: **5476,43 m**; até o vértice **M12**, de coordenadas **N 9972267,512 m** e **E 249158,047 m**; deste, segue confrontando com **MARGEM ESQUERDA DO AFLUENTE SEM**



GOVERNO DO ESTADO DO PARÁ
INSTITUTO DE DESENVOLVIMENTO FLORESTAL E DA BIODIVERSIDADE DO PARÁ – IDEFLOR-Bio

DENOMINAÇÃO DO IGARAPÉ TACHI, com a seguinte distância: **8281,68 m**; até o vértice **M13**, de coordenadas **N 9979951,490 m** e **E 248246,925 m**; deste, segue com os seguintes azimuth plano e distância: **16°36'9,13"** e **1627,25 m**; até o vértice **M14**, de coordenadas **N 9981510,895 m** e **E 248711,879 m**; deste, segue confrontando com **MARGEM DIREITA DO IGARAPÉ SEM DENOMINAÇÃO ATÉ A SUA CONFLUÊNCIA COM O IGARAPÉ GARIMPO**, com a seguinte distância: **1308,74 m**; até o vértice **M15**, de coordenadas **N 9981812,184 m** e **E 249981,106 m**; deste, segue confrontando com **MARGEM ESQUERDA DO IGARAPÉ GARIMPO ATÉ A CABECEIRA DE UM DE SEUS AFLUENTES**, com a seguinte distância: **10592,49 m**; até o vértice **M16**, de coordenadas **N 9991005,402 m** e **E 245667,360 m**; deste, segue com os seguintes azimuth plano e distância: **356°53'40,06"** e **3426,79 m**; até o vértice **M17**, de coordenadas **N 9994427,160 m** e **E 245481,713 m**; deste, segue confrontando com **MARGEM DIREITA DO RIO SEM DENOMINAÇÃO ATÉ O CONFLUENTE COM OUTRO RIO SEM DENOMINAÇÃO**, com a seguinte distância: **8906,53 m**; até o vértice **M18**, de coordenadas **N 10002520,758 m** e **E 248855,093 m**; deste, segue confrontando com **MARGEM DIREITA DO RIO SEM DENOMINAÇÃO ATÉ A CONFLUÊNCIA COM OUTRO RIO SEM DENOMINAÇÃO**, com a seguinte distância: **5314,35 m**; até o vértice **M19**, de coordenadas **N 10001414,090 m** e **E 253724,294 m**; deste, segue confrontando com **MARGEM ESQUERDA DO RIO SEM DENOMINAÇÃO ATÉ A SUA CABECEIRA**, com a seguinte distância: **5526,49 m**; até o vértice **M20**, de coordenadas **N 10006775,566 m** e **E 254115,468 m**; deste, segue com os seguintes azimuth plano e distância: **63°12'56,87"** e **665,45 m**; até o vértice **M21**, de coordenadas **N 10007075,440 m** e **E 254709,525 m**; deste, segue confrontando com **MARGEM DIREITA DO RIO SEM DENOMINAÇÃO, DESDE A SUA CABECEIRA ATÉ SUA CONFLUÊNCIA COM IGARAPÉ DO INFERNO**, com a seguinte distância: **5371,13 m**; até o vértice **M22**, de coordenadas **N 10011649,229 m** e **E 255381,647 m**; deste, segue confrontando com **MARGEM DIREITA DO IGARAPÉ DO INFERNO ATÉ SUA CONFLUÊNCIA COM O RIO IPITINGA**, com a seguinte distância: **18590,13 m**; até o vértice **M1**, de coordenadas **N 10013133,113 m** e **E 262044,096 m**, encerrando esta descrição.

Todas as coordenadas aqui descritas estão georreferenciadas ao Sistema Geodésico Brasileiro e encontram-se representadas no sistema UTM, referenciadas ao Meridiano Central **-51**, Fuso **22S**, tendo como DATUM **SIRGAS 2000**. Todos os azimuths e distâncias, área e perímetro foram calculados no plano de projeção UTM.



GOVERNO DO ESTADO DO PARÁ
INSTITUTO DE DESENVOLVIMENTO FLORESTAL E DA BIODIVERSIDADE DO PARÁ – IDEFLOR-Bio

3. ORIENTAÇÃO DE DEMARCAÇÃO DAS UNIDADES DE MANEJO FLORESTAL

A demarcação das Unidades de Manejo Florestal (UMF) será de responsabilidade do concessionário. Para a demarcação, é necessária a realização de transporte de coordenadas, implantação dos marcos de vértice e sinalizadores, marcos de poligonação e placas de sinalização, em conformidade com a localização e quantitativo, definidos pelo PODER CONCEDENTE e dispostos na tabela 1.

O prazo para o concessionário realizar a sinalização e a demarcação da UMF será de:

- i. 5 anos a contar da assinatura do contrato para o concessionário implantar os marcos de vértice e sinalizadores, bem como as placas de sinalização.
- ii. O prazo máximo para a implantação de todos os marcos, sinalizadores e placas de sinalização poderá ser prorrogado por igual período, desde que apresentada justificativa técnica por parte da concessionária e aprovada pelo IDEFLOR-Bio.
- iii. Caso o concessionário não execute a demarcação dentro do prazo máximo permitido, o IDEFLOR-Bio poderá contratar a execução dos serviços por meio de licitação pública e os custos do processo serão de responsabilidade do concessionário, independentemente de sanções administrativas contratuais a serem aplicadas.

Nos casos em que o(s) limite(s) da Unidade de Produção Anual (UPA) coincidirem com o(s) limite(s) da UMF objeto da concessão, será necessário priorizar a demarcação dessas linhas da UMF antes do início da atividade de exploração da respectiva UPA, por meio da materialização de todos os marcos e placas dessa linha limítrofe.

Nos casos em que o(s) limites da Unidade de Manejo Florestal (UMF) coincidirem com o(s) limites(s) da Unidade de Conservação, será necessária a indicação de linhas de poligonação com a implantação de marcos de poligonação a cada 2.000 metros e a abertura de picadas de 2 (dois) metros de largura nessas linhas limítrofes.

A cada marco de vértice (MV) implantado corresponderá a implantação de 3 (três) sinalizadores constituídos de *anel sinalizador* e *plaqueta de referência*, que serão implantados em conjunto em, pelo menos, três espécies arbóreas ao redor do marco sinalizado (MV), que se posicionará no centro.

Quando o marco de vértice se constituir como ponto de partida e/ ou chegada de linhas de poligonação com abertura de picadas (conforme indicado em edital), se requiere também a implantação de um marco de azimute correspondente, a fim de dar-lhe orientação



GOVERNO DO ESTADO DO PARÁ
INSTITUTO DE DESENVOLVIMENTO FLORESTAL E DA BIODIVERSIDADE DO PARÁ – IDEFLOR-Bio

na partida e/ou chegada das referidas linhas de poligonação, realizando-se adicionalmente, a abertura de picadas de 2 (dois) metros de largura e implantação dos marcos de poligonação indicados.

Conforme especificado no Manual de Normas Técnicas para Demarcação de Florestas Públicas, as placas ‘Unidade de Manejo Florestal serão implantadas ao longo de seu perímetro em locais que se configuram como vias de acesso (trilhas, caminhos, estradas, rios, córregos, igarapés, etc.) ou com potencial em razão da proximidade de ocupações. O responsável técnico em campo deverá preferir os pontos na intersecção dos limites da Unidade de Manejo Florestal com os acessos terrestres e fluviais.

As linhas secas e limites físicos limítrofes entre UMFs que não apresentaram placas neste anexo se devem ao fato de não possuírem locais que se configurem como efetiva ou potencial passagem de pessoas, pois não foram identificadas vias de acesso, rios navegáveis, ou alguma atividade humana nas proximidades, seja por meio de imagens de satélite, seja por meio de observação em campo realizada por equipe do IDEFLOR-Bio.

No entanto, com o desenvolver das atividades florestais, caso seja identificado algum local específico que se configure como efetiva ou potencial passagem de pessoas e cuja sinalização não tenha sido inserida neste anexo, serão incluídas placas nestes pontos, por exemplo, nas estradas e vias de acesso a serem construídas para a prática do manejo florestal.

As coordenadas planas aproximadas da tabela estão em metros, na projeção UTM (fuso 21S para UMFs da Flota do Iriri e fuso 22S para Flota do Paru), *datum* SIRGAS 2000. A equipe técnica de implantação deve atentar, em primeiro lugar, para as observações descritivas na tabela, no intuito de localizar com maior precisão, o ponto de implantação e direcionar a face impressa da placa, como base o alvo que a sinalização pretende atingir. Dessa maneira, as coordenadas fornecidas na tabela, podem não necessariamente, coincidir exatamente com as descrições textuais indicadas. A colocação das placas deverá incidir com maior precisão possível sobre os limites da Unidade de Manejo Florestal.

Os serviços de demarcação serão vistoriados pelo IDEFLOR-Bio durante a execução e/ou ao término dos trabalhos, os quais deverão ser observados se foram atendidas as orientações do **Manual de Normas Técnicas para Demarcação em Florestas Públicas Estaduais do Pará**. Nos casos de omissão ou execução em desacordo ao Manual, o CONCESSIONÁRIO será notificado a reparar o serviço de demarcação.

As placas deverão ser implantadas no interior da Unidade de Manejo Florestal, e em nenhuma hipótese fora dos limites da UMF. As áreas apresentadas para a UMF são estimativas e estarão sujeitas a pequenos ajustes durante a demarcação.

GOVERNO DO ESTADO DO PARÁ
INSTITUTO DE DESENVOLVIMENTO FLORESTAL E DA BIODIVERSIDADE DO PARÁ – IDEFLOR-Bio

A Tabela 1 indica a estimativa do número de marcos e placas a serem instalados em cada unidade de manejo florestal, já a Figura 2 – Marcos de vértices, poligonação e placas de sinalização da UMF II.

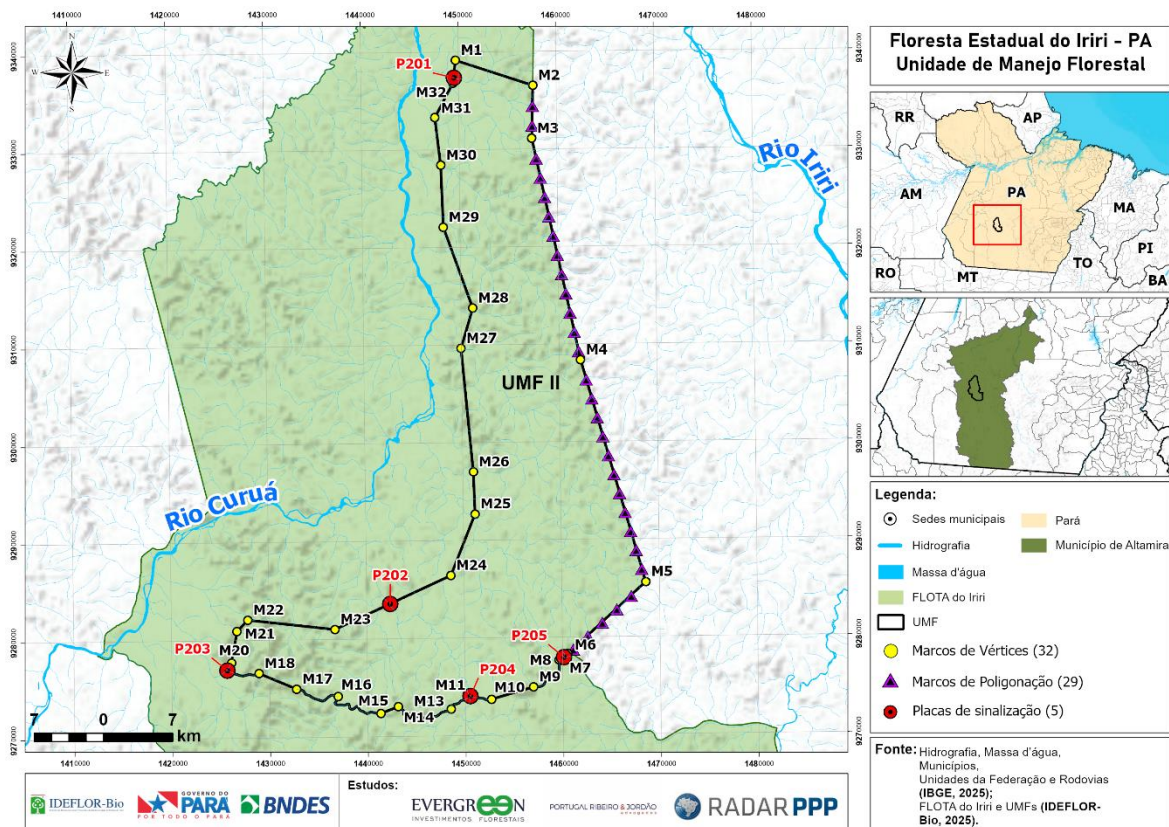


Figura 3 – Marcos de vértices, poligonação e placas de sinalização da UMF VIa.

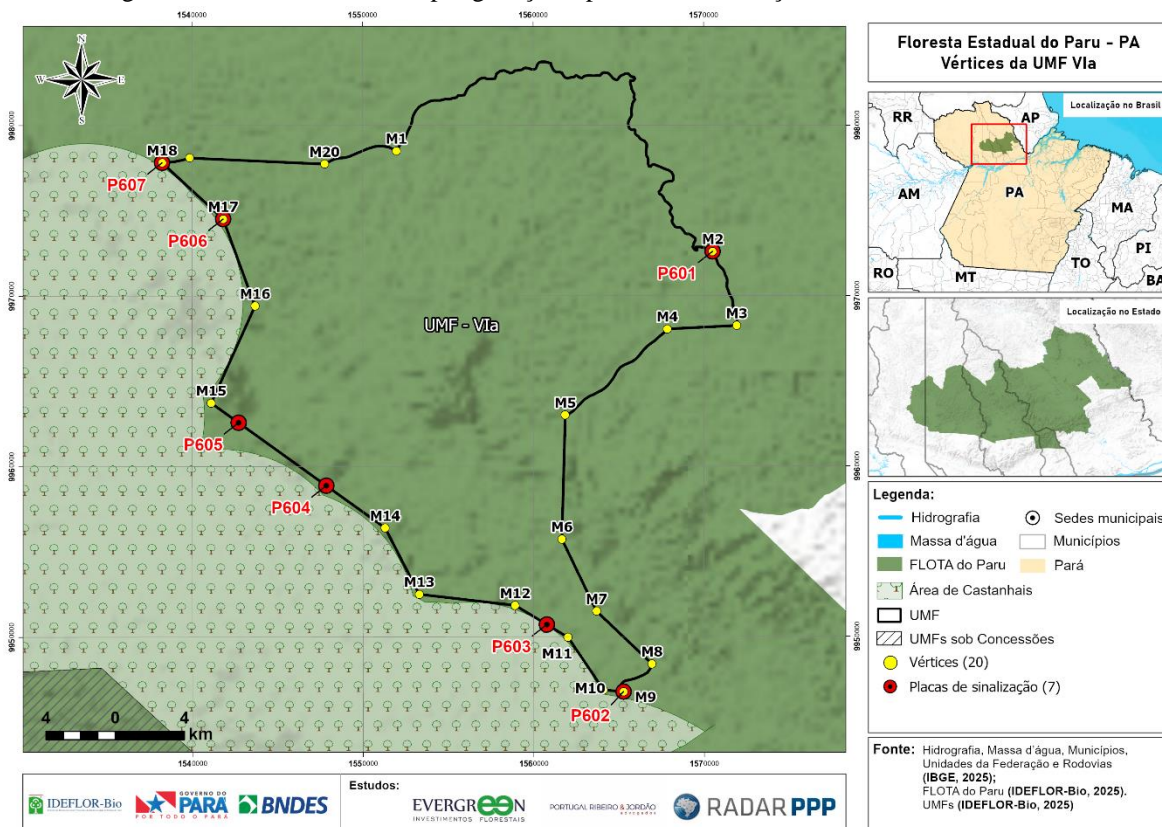


Figura 4 – Marcos de vértices, poligonação e placas de sinalização da UMF VIIIa.

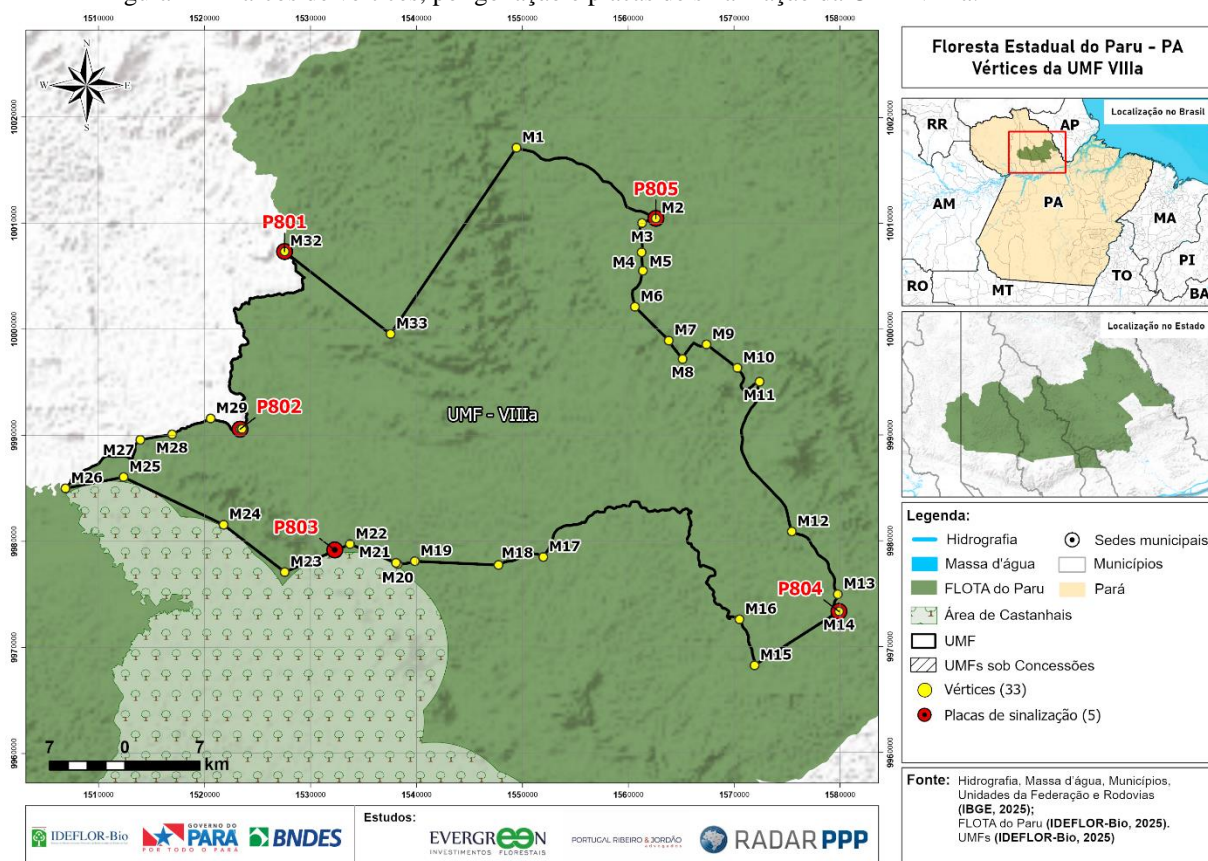


Figura 5 – Marcos de vértices, poligonação e placas de sinalização da UMF X.

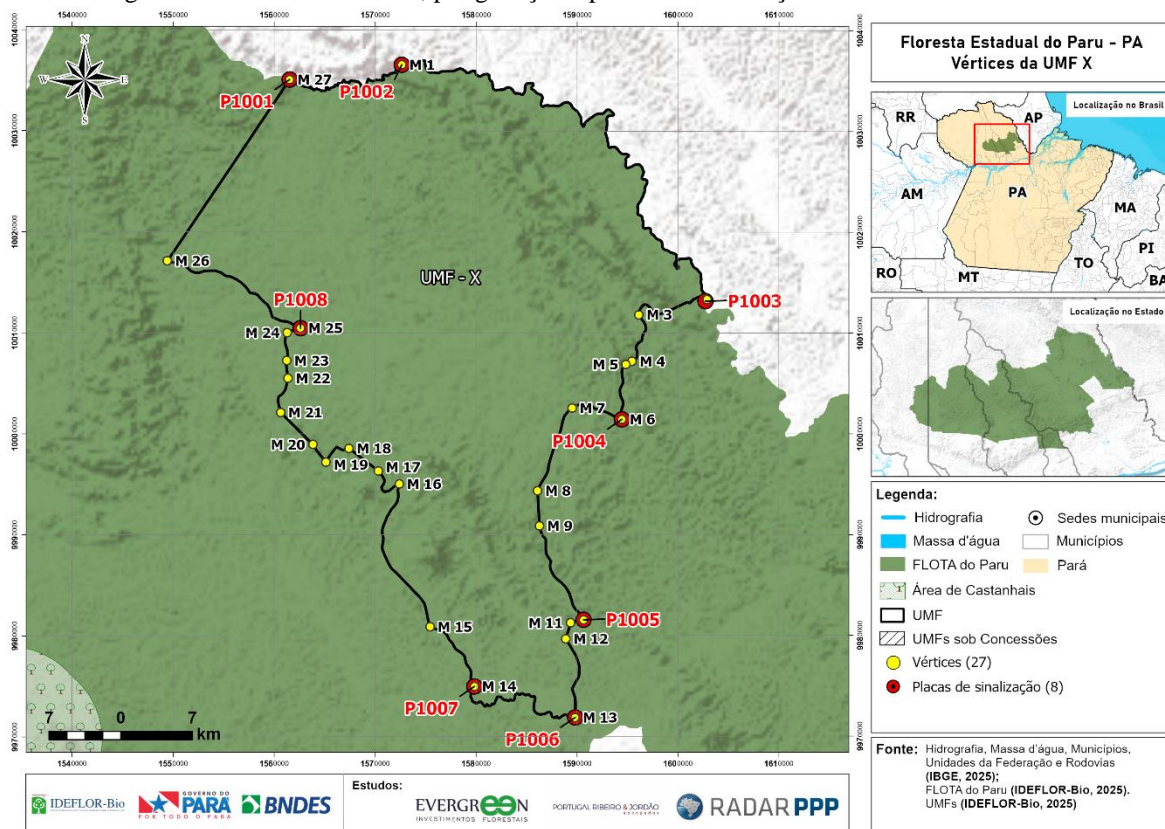
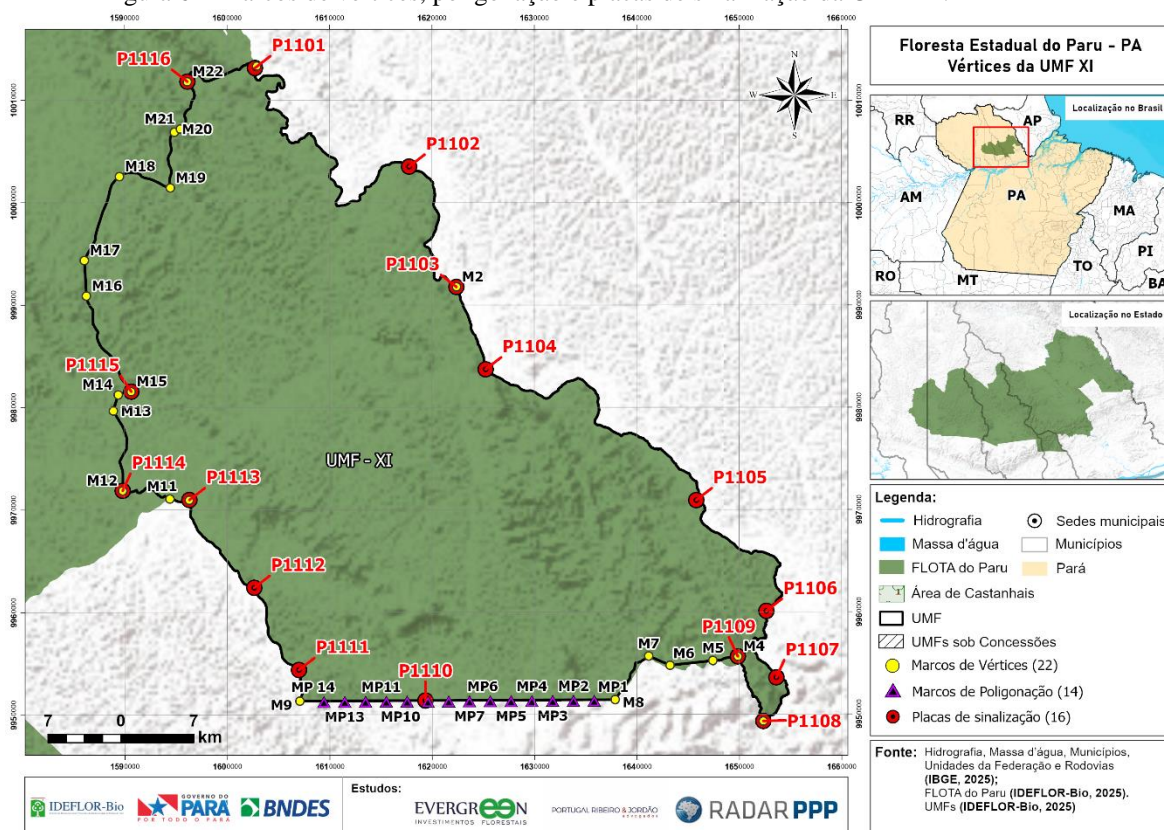


Figura 6 – Marcos de vértices, poligonação e placas de sinalização da UMF XI.





GOVERNO DO ESTADO DO PARÁ
INSTITUTO DE DESENVOLVIMENTO FLORESTAL E DA BIODIVERSIDADE DO PARÁ – IDEFLOR-Bio

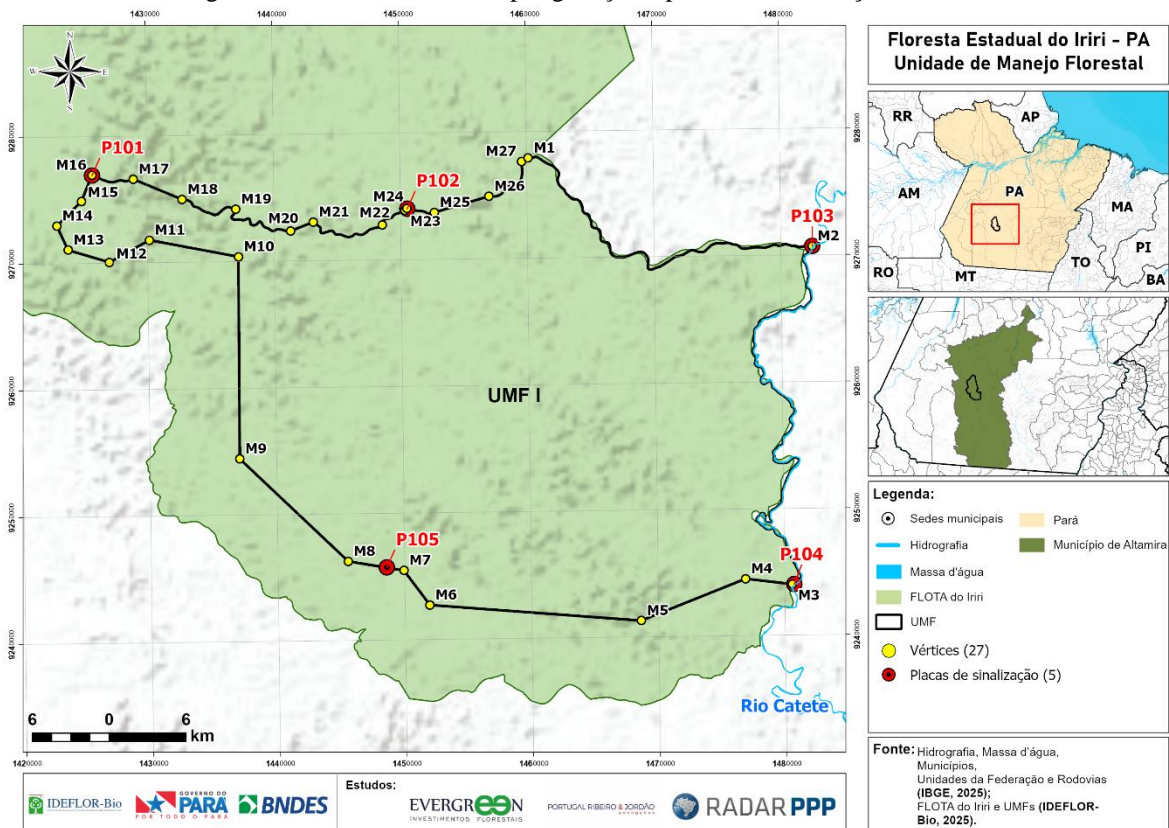
Tabela 3 descreve a localização e a disposições das placas a serem implantadas. Os arquivos *shapefile* dos marcos vértices, poligonação e das placas de cada UMF serão disponibilizados.

Tabela 2 - Quantitativo de marcos e placas de sinalização a serem implantadas.

<i>Unidade de Manejo Florestal</i>	<i>Marcos de vértice</i>	<i>Marcos de poligonação</i>	<i>Placas de sinalização</i>
<i>UMF I – FLOTA IRIRI</i>	27	-	5
<i>UMF II – FLOTA IRIRI</i>	32	29	5
<i>UMF VIa – FLOTA PARU</i>	20	-	7
<i>UMF VIIIa – FLOTA PARU</i>	33	-	5
<i>UMF X – FLOTA PARU</i>	27	-	8
<i>UMF XI – FLOTA PARU</i>	22	14	16

GOVERNO DO ESTADO DO PARÁ
INSTITUTO DE DESENVOLVIMENTO FLORESTAL E DA BIODIVERSIDADE DO PARÁ – IDEFLOR-Bio

Figura 5 - Marcos de vértices, poligonação e placas de sinalização da UMF I



GOVERNO DO ESTADO DO PARÁ
INSTITUTO DE DESENVOLVIMENTO FLORESTAL E DA BIODIVERSIDADE DO PARÁ – IDEFLOR-Bio

Figura 2 – Marcos de vértices, poligonização e placas de sinalização da UMF II.

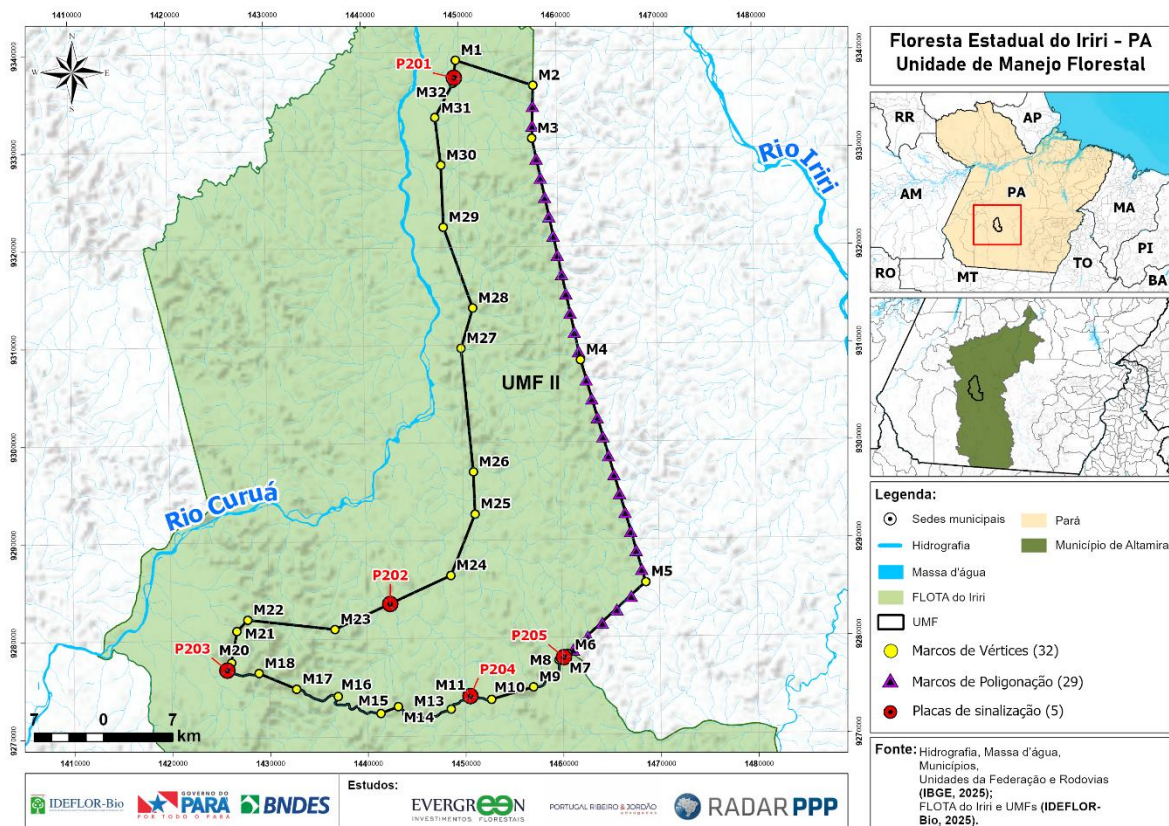


Figura 3 – Marcos de vértices, poligonação e placas de sinalização da UMF VIa.

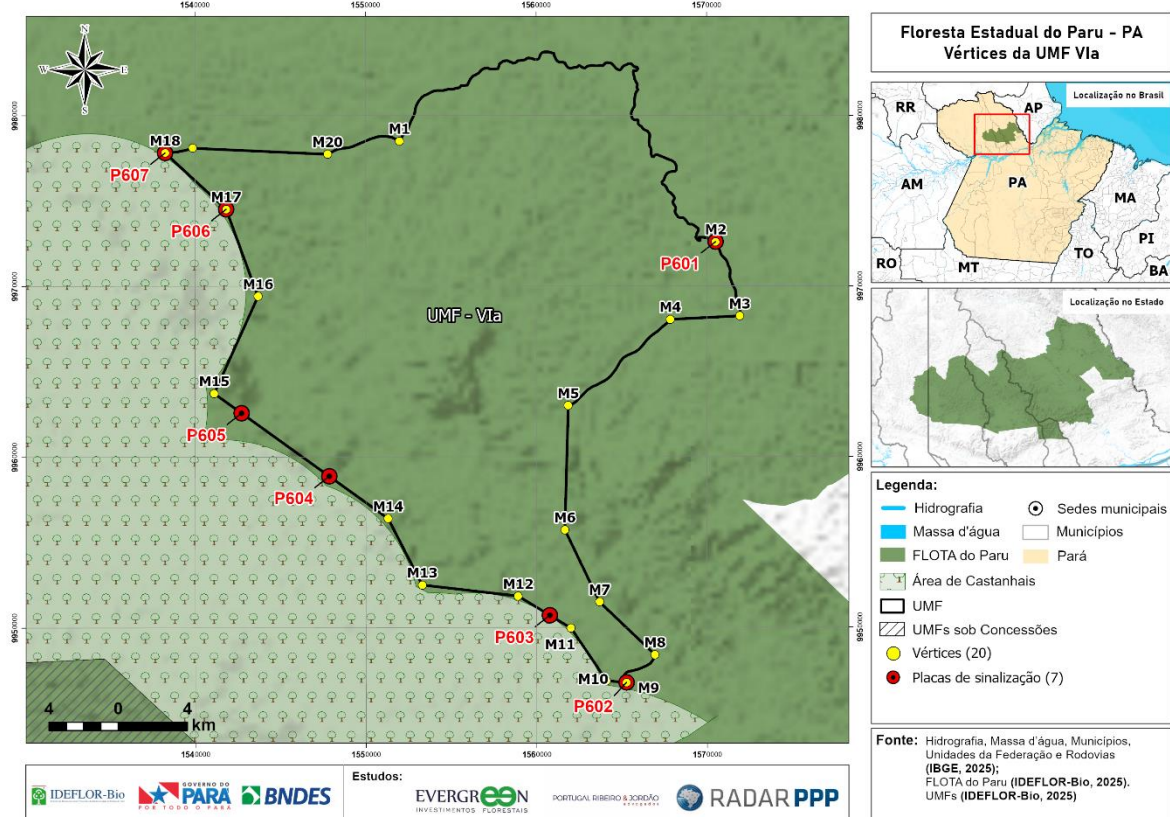


Figura 4 – Marcos de vértices, poligonação e placas de sinalização da UMF VIIIa.

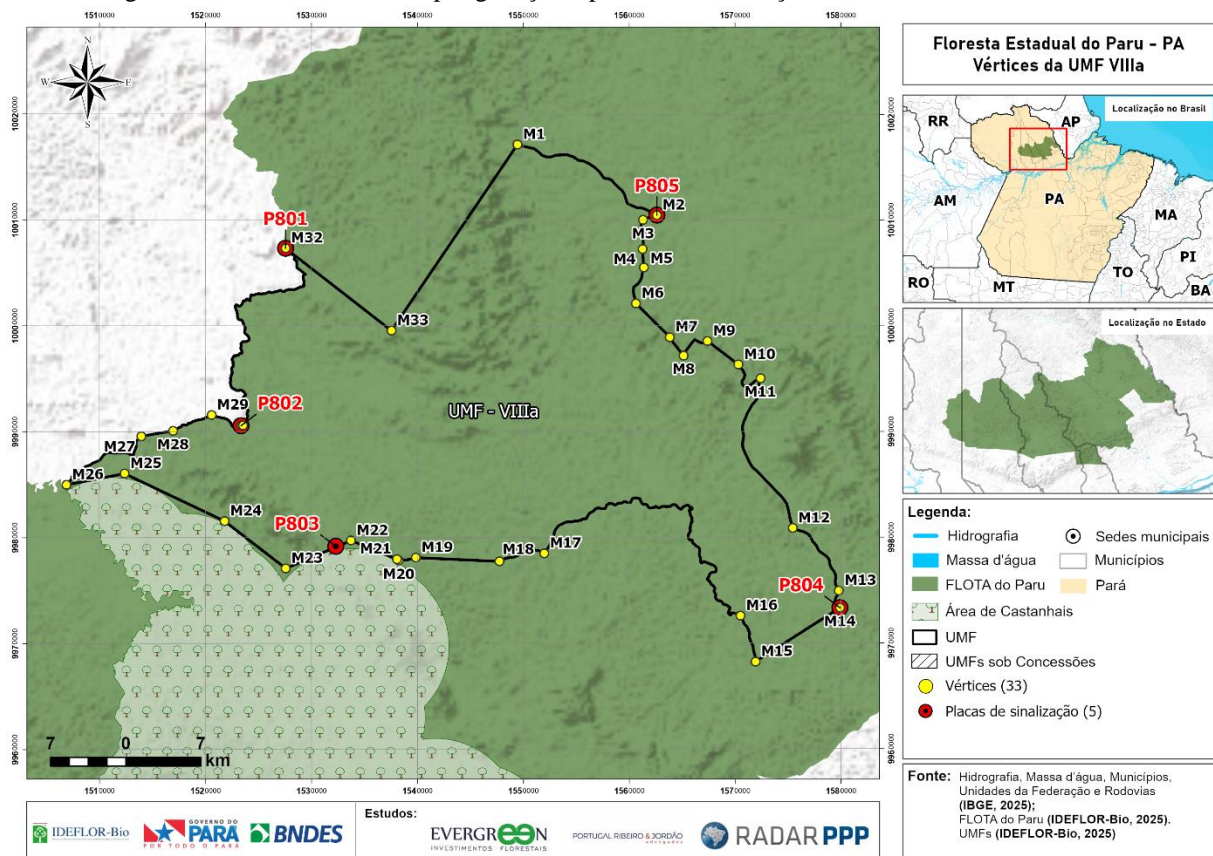


Figura 5 – Marcos de vértices, poligonação e placas de sinalização da UMF X.

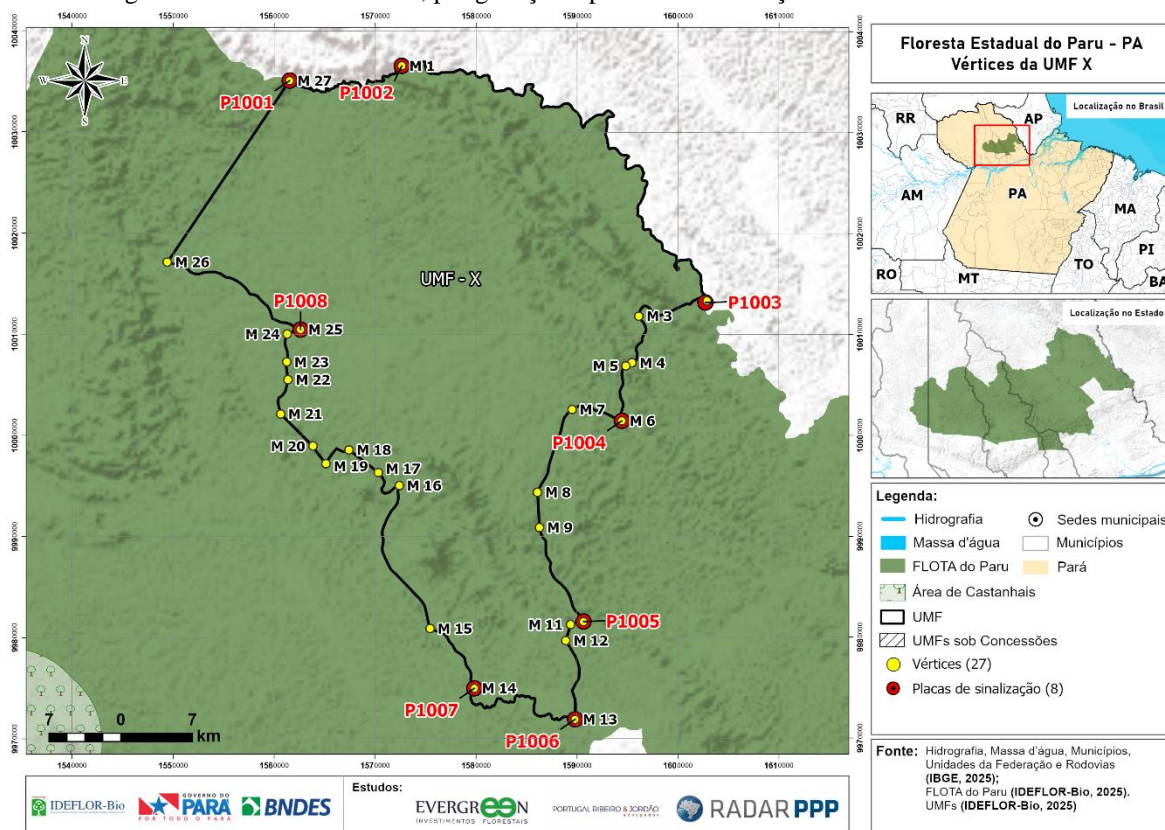
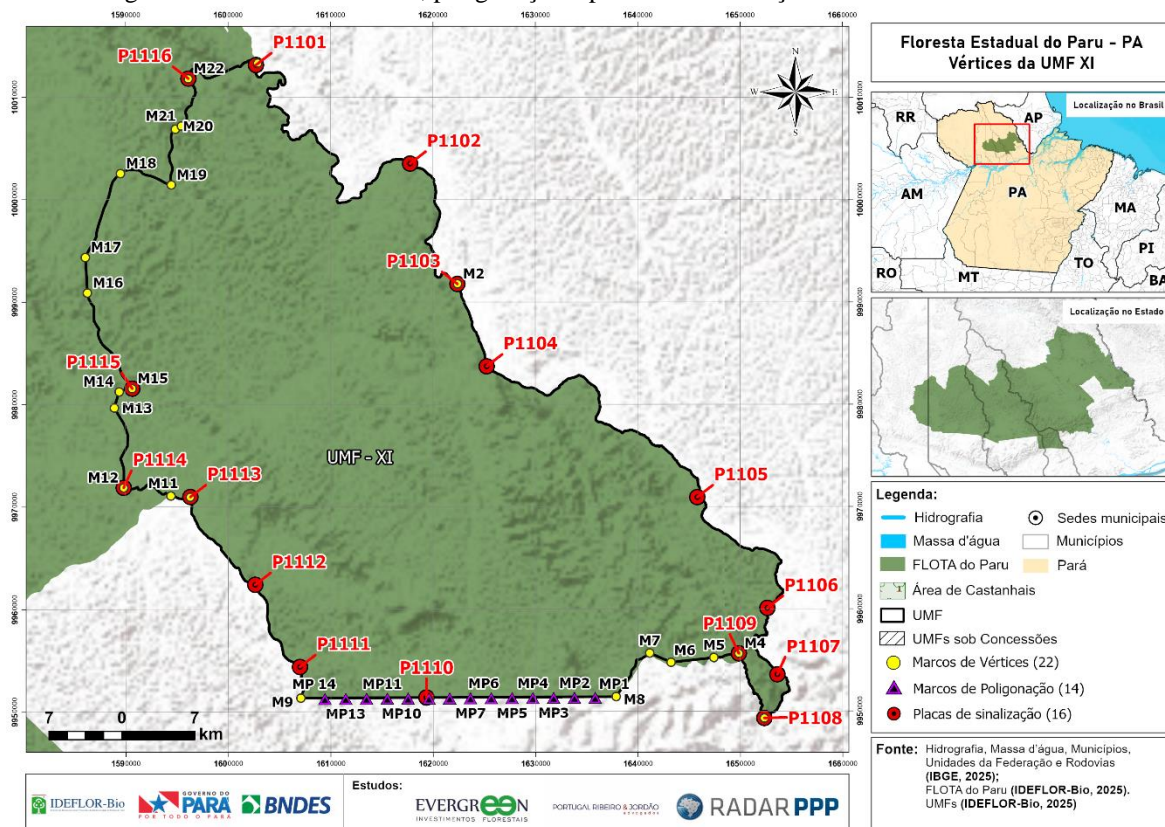


Figura 6 – Marcos de vértices, poligonação e placas de sinalização da UMF XI.





GOVERNO DO ESTADO DO PARÁ
INSTITUTO DE DESENVOLVIMENTO FLORESTAL E DA BIODIVERSIDADE DO PARÁ – IDEFLOR-Bio

Tabela 3. Descrição da localização e disposição das placas das UMFs

UMF	PLACA	E (m)*	N (m)*	LOCAL DE IMPLANTAÇÃO DA PLACA	DIREÇÃO DA FACE DA PLACA	ALVO DA SINALIZAÇÃO
UMF I - FLOTA DO IRIRI	P101	759110,505	9283973,068	Na margem esquerda do igarapé sem denominação	A jusante do igarapé sem denominação	Pessoas que ingressem na UMF1 subindo o Igarapé
	P102	783759,258	9281382,097	Na margem direita da confluência do Igarapé Maloca Velha com um igarapé sem denominação	A jusante do Igarapé Maloca Velha	Pessoas que ingressem na UMF1 subindo o igarapé Maloca Velha
	P103	815416,172	9278480,131	Na margem esquerda do Rio Catete	A jusante do Rio Catete	Pessoas que ingressem na UMF1 subindo o Rio Catete
	P104	814016,537	9252060,592	Na margem esquerda do Rio Catete	A montante do Rio Catete	Pessoas que ingressem na UMF1 descendo o Rio Catete
	P105	782163,503	9253360,449	Na margem do Igarapé Maloca Velha	A montante do Igarapé Maloca Velha	Pessoas que ingressem na UMF1 descendo o igarapé Maloca Velha
UMF II - FLOTA DO IRIRI	P201	782051,051	9344076,201	Na margem de um Igarapé sem denominação	A jusante do Igarapé sem denominação	Pessoas que ingressem na UMF2 subindo o igarapé
	P202	775603,912	9290747,119	Na margem Igarapé Maloca Velha	A jusante do Igarapé Maloca Velha	Pessoas que ingressem na UMF1 subindo o igarapé Maloca Velha
	P203	759111,769	9283991,225	Na margem direita do igarapé sem denominação	A jusante do igarapé sem denominação	Pessoas que ingressem na UMF1 subindo o Igarapé



GOVERNO DO ESTADO DO PARÁ
INSTITUTO DE DESENVOLVIMENTO FLORESTAL E DA BIODIVERSIDADE DO PARÁ – IDEFLOR-Bio

UMF	PLACA	E (m)*	N (m)*	LOCAL DE IMPLANTAÇÃO DA PLACA	DIREÇÃO DA FACE DA PLACA	ALVO DA SINALIZAÇÃO
	P204	783733,043	9281409,476	Na margem do Igarapé Maloca Velha	A montante do Igarapé Maloca Velha	Pessoas que ingressem na UMF2 descendo o igarapé Maloca Velha
	P205	793212,528	9285357,057	Na margem de um Igarapé sem denominação	A jusante do Igarapé sem denominação	Pessoas que ingressem na UMF2 subindo o igarapé
UMF VIa - FLOTA PARU	P601	230123,85	9972956,094	Na margem de um Igarapé sem denominação	A jusante do Igarapé sem denominação	Pessoas que ingressem na UMF6a subindo o igarapé
	P602	224968,798	9947459,043	Na margem direita de um Igarapé sem denominação afluente do Rio Aratapuca	A jusante do Igarapé sem denominação	Pessoas que ingressem na UMF6a subindo o igarapé
	P603	220528,86	9951341,211	Na margem de um Igarapé sem denominação afluente do Rio Paru	A jusante do Igarapé sem denominação	Pessoas que ingressem na UMF6a subindo o igarapé
	P604	207763,513	9959381,619	Na margem de um Igarapé sem denominação afluente do Rio Paru	A jusante do Igarapé sem denominação	Pessoas que ingressem na UMF6a subindo o igarapé
	P605	202684,95	9963027,116	Na margem de um Igarapé sem denominação afluente do Rio Paru	A jusante do Igarapé sem denominação	Pessoas que ingressem na UMF6a subindo o igarapé



GOVERNO DO ESTADO DO PARÁ
INSTITUTO DE DESENVOLVIMENTO FLORESTAL E DA BIODIVERSIDADE DO PARÁ – IDEFLOR-Bio

UMF	PLACA	E (m)*	N (m)*	LOCAL DE IMPLANTAÇÃO DA PLACA	DIREÇÃO DA FACE DA PLACA	ALVO DA SINALIZAÇÃO
	P606	201789,785	9974823,645	Na margem de um Igarapé sem denominação afluente do Rio Paru	A jusante do Igarapé sem denominação	Pessoas que ingressem na UMF6a subindo o igarapé
	P607	198253,986	9978081,632	Na margem esquerda de um Igarapé sem denominação afluente do Rio Paru	A jusante do Igarapé sem denominação	Pessoas que ingressem na UMF6a subindo o igarapé
UMF VIIIa - FLOTA PARU	P801	187693,776	10007236,73	Na margem esquerda do Rio Paru	A montante do Rio Paru	Pessoas que ingressem na UMF8a descendo o Rio Paru
	P803	192378,479	9979418,791	Na margem direita da confluência de um igarapé sem denominação com o Rio Paru	A montante do Rio Paru	Pessoas que ingressem na UMF8a descendo o Rio Paru
	P802	183545,929	9990673,231	Na margem do Rio Paru	A jusante do Rio Paru	Pessoas que ingressem na UMF8a subindo o Rio Paru
	P804	239388,314	9973687,682	Na margem direita do Igarapé Tachi	A jusante do Igarapé Tachi	Pessoas que ingressem na UMF8a subindo o igarapé
	P805	222320,094	10010330,79	Na confluência de dois Igarapés sem denominação	A jusante dos igarapés sem denominação	Pessoas que ingressem na UMF8a subindo os igarapés
UMF X - FLOTA PARU	P1001	221254,203	10034638,83	Na margem direita do Igarapé Fé em Deus	A montante do igarapé Fé em Deus	Pessoas que ingressem na UMF10 descendo o igarapé



GOVERNO DO ESTADO DO PARÁ
INSTITUTO DE DESENVOLVIMENTO FLORESTAL E DA BIODIVERSIDADE DO PARÁ – IDEFLOR-Bio

UMF	PLACA	E (m)*	N (m)*	LOCAL DE IMPLANTAÇÃO DA PLACA	DIREÇÃO DA FACE DA PLACA	ALVO DA SINALIZAÇÃO
	P1002	232217,700	10036080,71	Na margem direita da confluência do igarapé Fé em Deus com o Rio Ipitinga	A montante do Rio Ipitinga	Pessoas que ingressem na UMF10 descendo o Rio Ipitinga
	P1003	261883,753	10012972	Na margem esquerda da confluência do igarapé do Inferno com o Rio Ipitinga	A jusante do igarapé do Inferno e Rio Ipitinga	Pessoas que ingressem na UMF10 subindo o igarapé do Inferno e Rio Ipitinga
	P1004	253723,209	10001414,48	Na confluência de dois Igarapés sem denominação	A jusante dos igarapés sem denominação	Pessoas que ingressem na UMF10 subindo os igarapés
	P1005	249976,466	9981820,591	Na margem direita do Igarapé Garimpo	A Jusante do Igarapé Garimpo	Pessoas que ingressem na UMF10 subindo o igarapé
	P1006	249155,694	9972266,904	Na margem direita do Igarapé Tachi	A jusante do Igarapé Tachi	Pessoas que ingressem na UMF10 subindo o igarapé
	P1007	222323,708	10010328,01	Na margem da confluência do igarapé do Tachi com o outro igarapé sem denominação	A jusante dos dois igarapés	Pessoas que ingressem na UMF10 subindo os igarapés
	P1008	239307,720	9975297,063	Na margem esquerda da confluência de dois Igarapés sem denominação	A montante dos igarapés sem denominação	Pessoas que ingressem na UMF10 descendo os igarapés



GOVERNO DO ESTADO DO PARÁ
INSTITUTO DE DESENVOLVIMENTO FLORESTAL E DA BIODIVERSIDADE DO PARÁ – IDEFLOR-Bio

UMF	PLACA	E (m)*	N (m)*	LOCAL DE IMPLANTAÇÃO DA PLACA	DIREÇÃO DA FACE DA PLACA	ALVO DA SINALIZAÇÃO
UMF XI - FLOTA PARU	P1101	261883,984	10012964,43	Na margem direita da confluência do igarapé do Inferno com o Rio Ipitinga	A jusante do igarapé do Inferno e Rio Ipitinga	Pessoas que ingressem na UMF11 subindo o igarapé do Inferno e Rio Ipitinga
	P1102	276709,553	10003474,51	Margem direita do Rio Ipitinga	A jusante do Rio Ipitinga	Pessoas que ingressem na UMF11 subindo o Rio Ipitinga
	P1103	281258,011	9991894,128	Na margem direita da confluência do Rio Ipitinga com o Rio Jari	A jusante do Rio Jari	Pessoas que ingressem na UMF11 subindo o Rio Jari
	P1104	284077,465	9983964,878	Margem direita da confluência do Rio Carecuru com o Rio Jari	A jusante do Rio Carecuru	Pessoas que ingressem na UMF11 subindo o Rio Carecuru
	P1105	304338,412	9971376,963	Margem direita do Rio Jari	A jusante do Rio Jari	Pessoas que ingressem na UMF11 pelo Rio Jari
	P1106	311080,948	9960715,48	Na Margem Direita da confluência de um igarapé sem denominação com o Rio Jari	A jusante do Igarapé sem denominação	Pessoas que ingressem na UMF11 subindo o igarapé
	P1107	312044,719	9954321,05	Na Margem Direita da confluência de um igarapé sem denominação com o	A jusante do Igarapé sem denominação	Pessoas que ingressem na UMF11 subindo o igarapé



GOVERNO DO ESTADO DO PARÁ
INSTITUTO DE DESENVOLVIMENTO FLORESTAL E DA BIODIVERSIDADE DO PARÁ – IDEFLOR-Bio

UMF	PLACA	E (m)*	N (m)*	LOCAL DE IMPLANTAÇÃO DA PLACA	DIREÇÃO DA FACE DA PLACA	ALVO DA SINALIZAÇÃO
				Rio Jari		
	P1108	310790,977	9950118,992	Na Margem esquerda da confluência de um igarapé sem denominação com o Rio Jari	A jusante do Igarapé sem denominação	Pessoas que ingressem na UMF11 subindo o igarapé
	P1109	308337,599	9956337,779	Na margem esquerda da confluência de dois Igarapés sem denominação	A jusante dos igarapés sem denominação	Pessoas que ingressem na UMF11 subindo os igarapés
	P1110	278286,844	9952085,842	Margem do Igarapé Carecuruzinho	A montante do igarapé Carecuruzinho	Pessoas que ingressem na UMF11 descendo o igarapé
	P1111	266116,934	9955024,135	Margem esquerda da confluência de um igarapé sem denominação com o Igarapé do limão	A jusante do Igarapé sem denominação	Pessoas que ingressem na UMF11 subindo o igarapé
	P1112	261815,868	9962932,88	Margem esquerda da confluência de um igarapé sem denominação com o Igarapé do limão	A jusante do Igarapé sem denominação	Pessoas que ingressem na UMF11 subindo o igarapé



GOVERNO DO ESTADO DO PARÁ
INSTITUTO DE DESENVOLVIMENTO FLORESTAL E DA BIODIVERSIDADE DO PARÁ – IDEFLOR-Bio

UMF	PLACA	E (m)*	N (m)*	LOCAL DE IMPLANTAÇÃO DA PLACA	DIREÇÃO DA FACE DA PLACA	ALVO DA SINALIZAÇÃO
	P1113	255576,586	9971385,793	Na margem da confluência do Igarapé do limão com o Rio Carecuru	A montante do Rio Carecuru	Pessoas que ingressem na UMF11 descendo o Rio Carecuru
	P1114	249161,348	9972268,367	Na margem esquerda da confluência de um afluente sem denominação com Igarapé Tachi	A jusante do Igarapé sem denominação	Pessoas que ingressem na UMF11 subindo o igarapé
	P1115	249981,745	9981810,621	Na margem esquerda do Igarapé Garimpo	A montante do Igarapé Garimpo	Pessoas que ingressem na UMF11 descendo o igarapé
	P1116	255381,647	10011649,22	Margem direita do Igarapé do Inferno	A montante do Igarapé inferno	Pessoas que ingressem na UMF11 descendo o igarapé



GOVERNO DO ESTADO DO PARÁ
INSTITUTO DE DESENVOLVIMENTO FLORESTAL E DA BIODIVERSIDADE DO PARÁ – IDEFLOR-Bio